

2019.09

TM-Report

Tsunaken Monthly Report



ツナグ働き方研究所
2019年09月度 最新労働市場データ

P.3 概況

P.5 就業構造・雇用構造

P.7 非正規数・率

P.10 求人倍率 ※全体・パート・正社員・都道府県別・職種別

P.17 失業率推移 ※総数・年齢階級別

P.18 求人広告掲載件数 ※職種別・雇用形態別

P.19 平均賃金の推移 ※アルバイト・パート、派遣

P.21 大店立地法届出状況



非正規人数

非正規の職員・従業員数は
2,202万人。
前年同月比59万人増。

2,202万人



非正規率

雇用者数（役員除く）5,683
万人に対し、非正規数2,202
万人。非正規率は38.7%。
前年同月から+0.7ポイント。

38.7%



有効求人倍率 (季節調整値)

有効求人倍率は1.57倍、
前月から-0.02ポイント。
前年同月から-0.06ポイント。

1.57倍



パートのみ有効求人倍率 (受理地別・季節調整値)

前月から-0.02ポイント、
前年同月比-0.10ポイント。

1.73倍



求人広告掲載件数 ※職種別・雇用形態別/週平均

9月週平均の職種分類別件数は、1,550,696件。前年同月比+22.1%。

155.1万件

※全国求人情報協会「求人広告掲載件数等集計結果」を加工



都道府県・地域別 有効求人倍率

受理地別最高は
東京の2.06倍、
就業地別最高は福井の2.09倍。

2.09倍 (就業地/福井)



完全失業率推移 (季節調整値)

前月から+0.2ポイント
前年同月と同水準。

2.4%



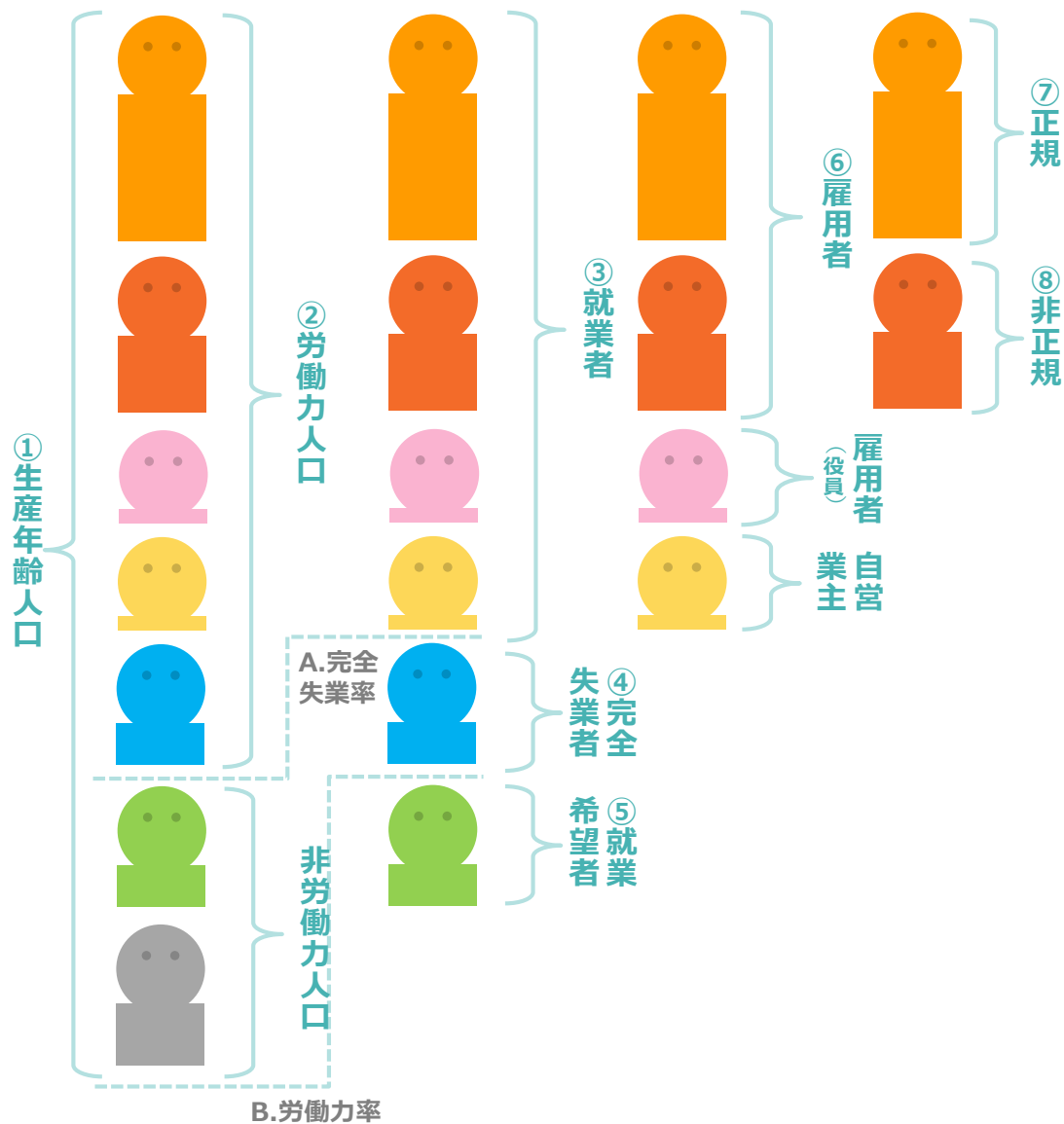
平均賃金 (アルバイトパート)

三大都市圏の平均時給は
1,063円 (前年同月1,036円)。

¥ 1,063

※株式会社リクルートジョブズ「アルバイト・パート募集時平均時給調査」を加工
<https://jbrc.recruitjobs.co.jp/data/ap/>

用語の定義 (以下のように労働者定義を改めて提出)



① 生産年齢人口

年齢別人口のうち、生産活動に従事する年齢の人口で、総務省による労働力調査の15歳以上人口が該当する。

② 労働力人口

生産年齢人口のうち、労働力調査期間である毎月末の一週間に、収入を伴う仕事に多少でも従事した「就業者」（休業者を含む）と、求職中であった「完全失業者」の合計。

③ 就業者

従業者と休業者を合わせたもの。調査週間に賃金、給料、諸手当、内職収入などの収入を伴う仕事を1時間以上した者が従業者（家族従業者は、無給であっても仕事をしたとされる）。

④ 完全失業者

下記3つをすべて満たしている者。
 1. 仕事がなく調査週間に少しも仕事をしなかった（就業者ではない）
 2. 仕事があればすぐ就くことができる
 3. 調査週間に仕事を探す活動や準備をしていた

⑤ 就業希望者

非労働力人口のうち、就業を希望している者。※就業希望者でも、完全失業者の定義に該当しないと「非労働人口の就業希望者」となる。

⑥ 雇用者

会社などに雇われて給料・賃金を得ている者、及び会社・団体の役員。

⑦ 正規 ⑧ 非正規

会社・団体等の役員を除く雇用者について、勤め先での呼称により、「正規の職員・従業員」「パート」「アルバイト」「労働者派遣事業所の派遣社員」「契約社員」「嘱託」「その他」に区分。なお「正規の職員・従業員」以外の区分をまとめて「非正規の職員・従業員」として表章。
 ※当レポート内のデータは上記の定義に基づき集計。

他に下記3つすべてを満たしている者を「正規」と定義付けるケースもある。
 1. 労働契約の期間の定めがない
 2. 所定労働時間がフルタイムである（※）
 3. 直接雇用である（労働者派遣のような契約上の使用者ではない者の指揮命令に服して就労する雇用関係（間接雇用）ではない）
 ※短時間正社員などの普及もあり、この限りではない。

A. 完全失業率

労働力人口の中に占める完全失業者の割合。

B. 労働力率

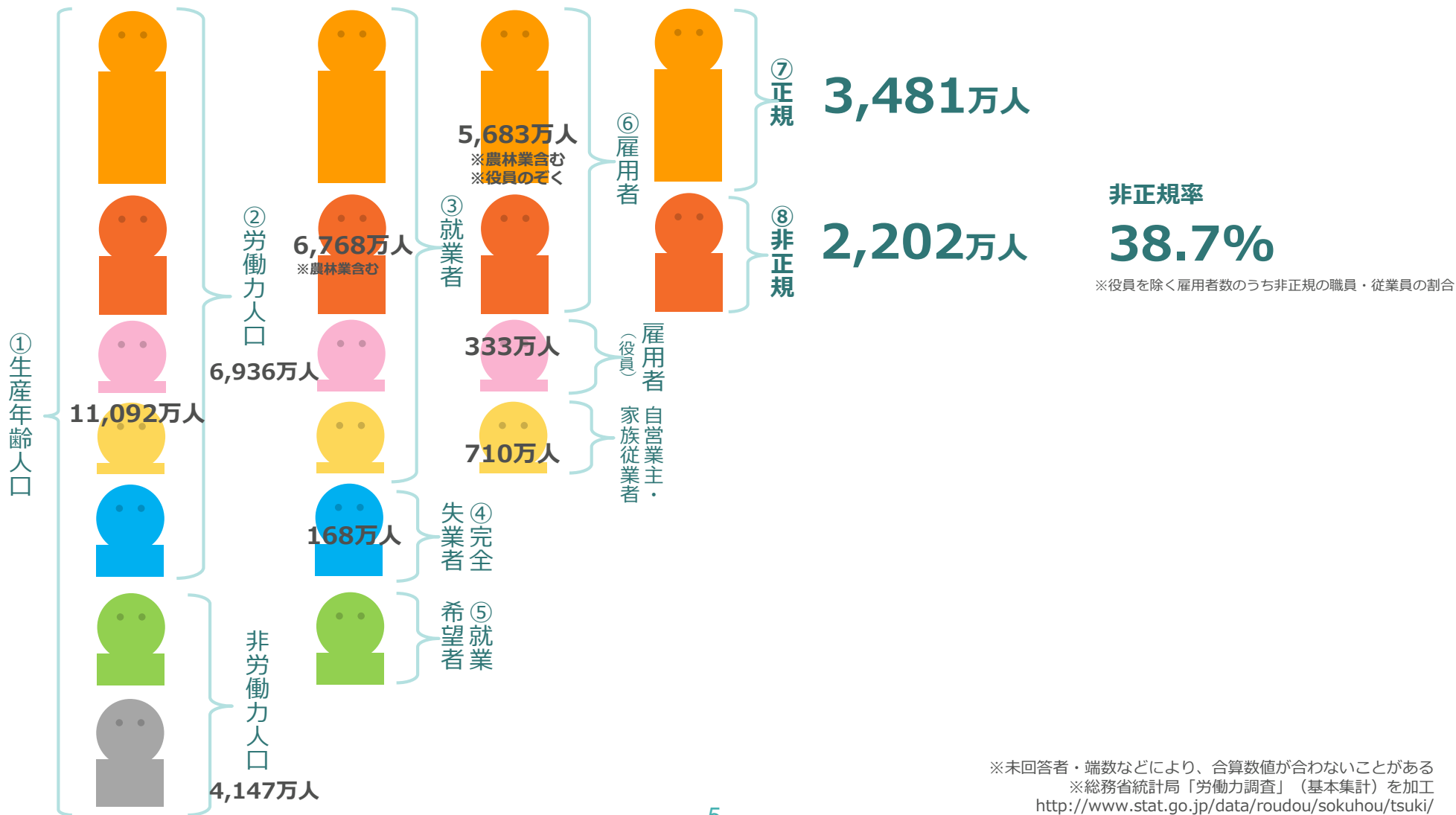
生産年齢人口の中に占める労働力人口の割合。

※季節調整値

2017年17月以前の数値は、2019年9月分公表時に新季節指数により改訂

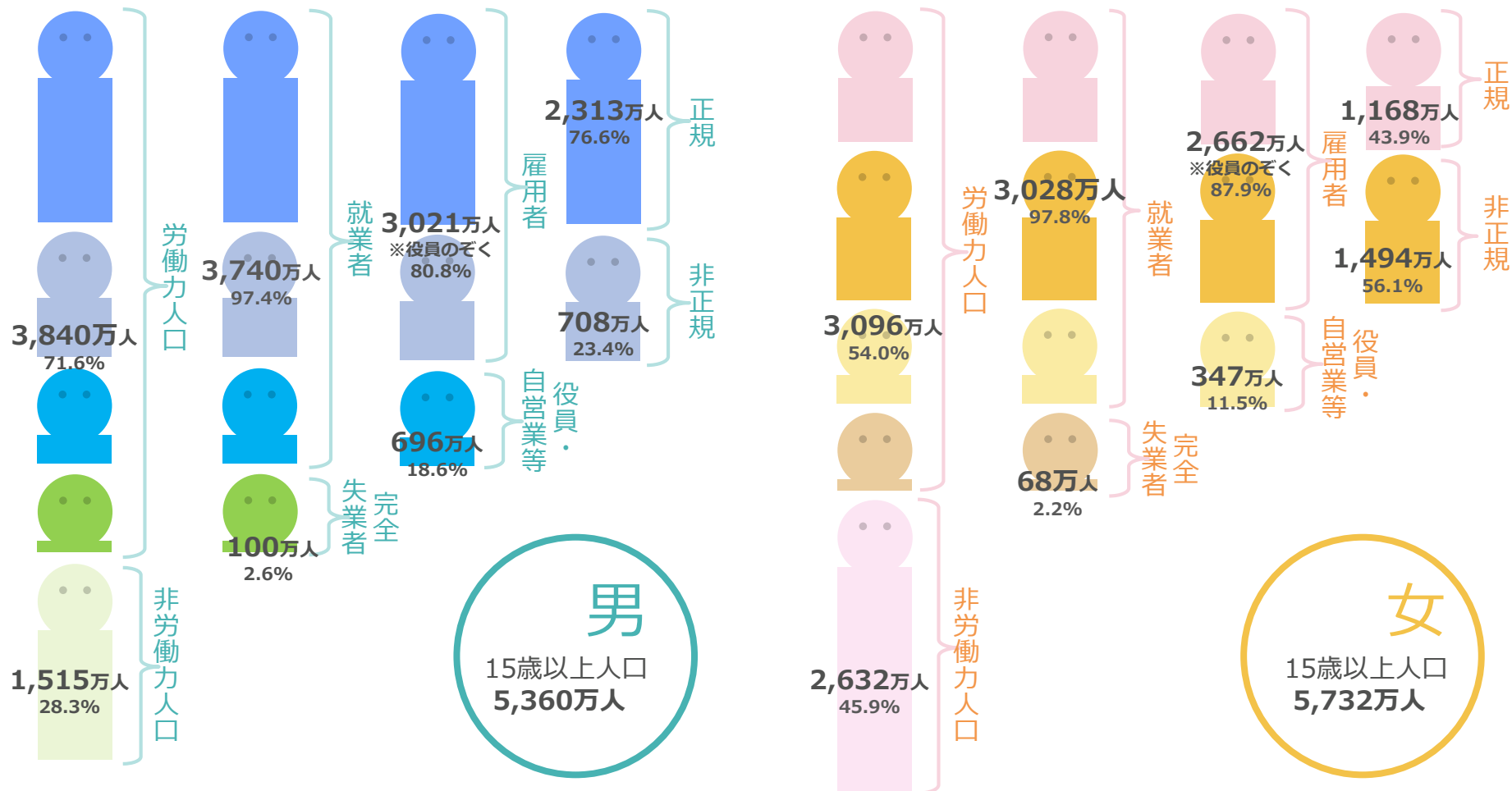
就業構造・雇用構造（原数値） /9月

- 就業者数は6,768万人（前年同月比+53万人）。過去最多を更新。生産年齢人口（15歳以上）に対する就業率は61.0%。15-64歳の就業率は77.9%。
- 男女別就業者数は、男性3,740万人（前年同月比+5万人）、女性は3,028万人（同+48万人）。女性の就業者数は過去最多。



※未回答者・端数などにより、合算数値が合わないことがある
 ※総務省統計局「労働力調査」（基本集計）を加工
<http://www.stat.go.jp/data/roudou/sokuhou/tsuki/>
 © 2019 TSUNAGU GROUP HOLDINGS Inc.

〈参考〉 就業構造・雇用構造（男女別／原数値） /9月



※未回答者・端数などにより、合算数値が合わないことがある
 ※総務省統計局「労働力調査」（基本集計）を加工
<http://www.stat.go.jp/data/roudou/sokuhou/tsuki/>
 © 2019 TSUNAGU GROUP HOLDINGS Inc.

非正規数・率 推移（原数値） /9月

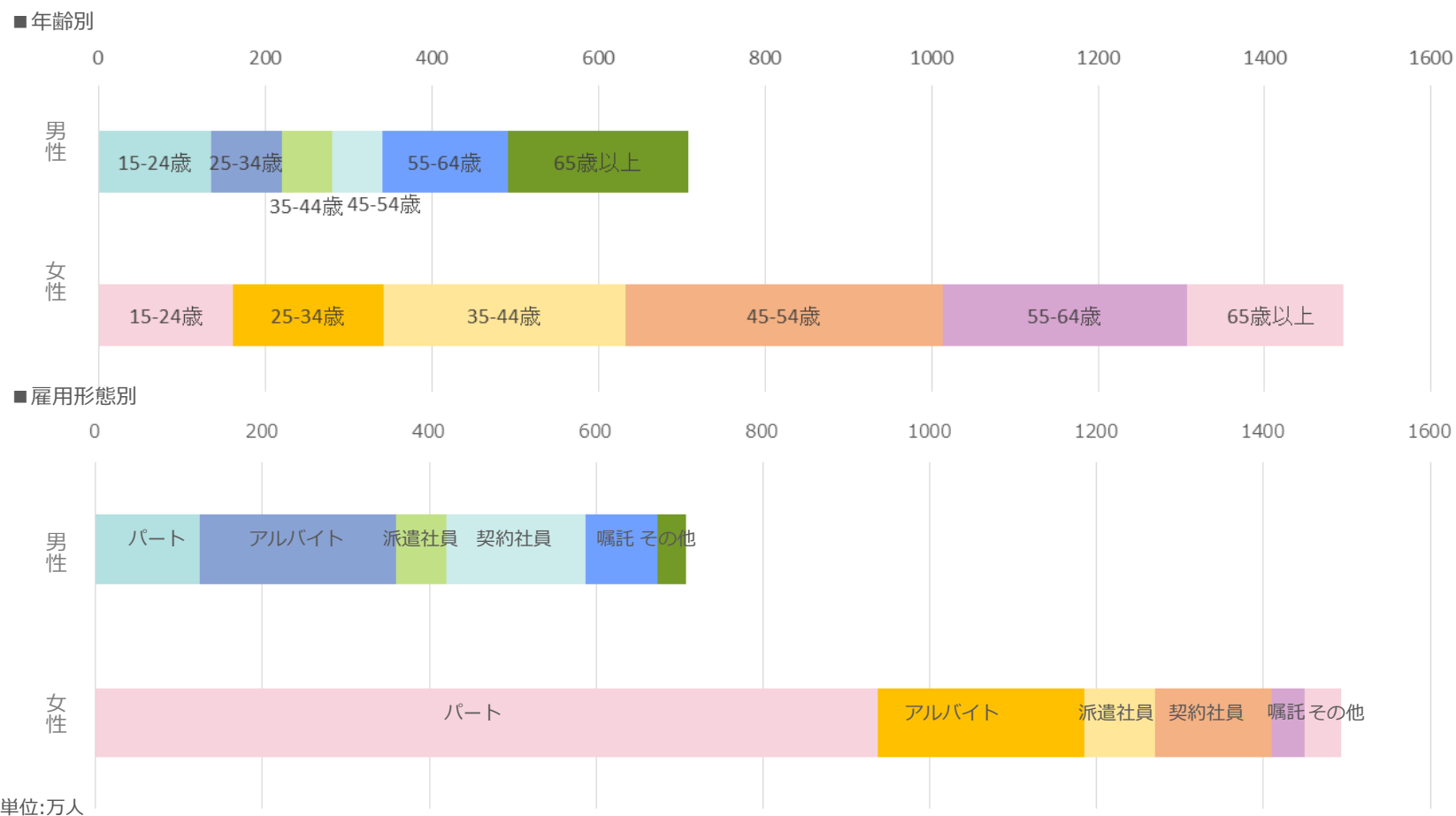
■非正規数は2,202万人、役員を除く雇用者に対する非正規率は38.7%。前年同月から+59万人。



	単位:万人・ポイント・%		
	当月	前年同月比	前年同月
非正規数	2,202 万人	59.0 万人	2,143 万人
非正規率	38.7 %	0.7	38.0 %

※総務省統計局「労働力調査」（基本集計）を加工
<http://www.stat.go.jp/data/roudou/sokuhou/tsuki/>

〈参考〉非正規数内訳・性別×年代別 性別×雇用形態別（原数値）/9月

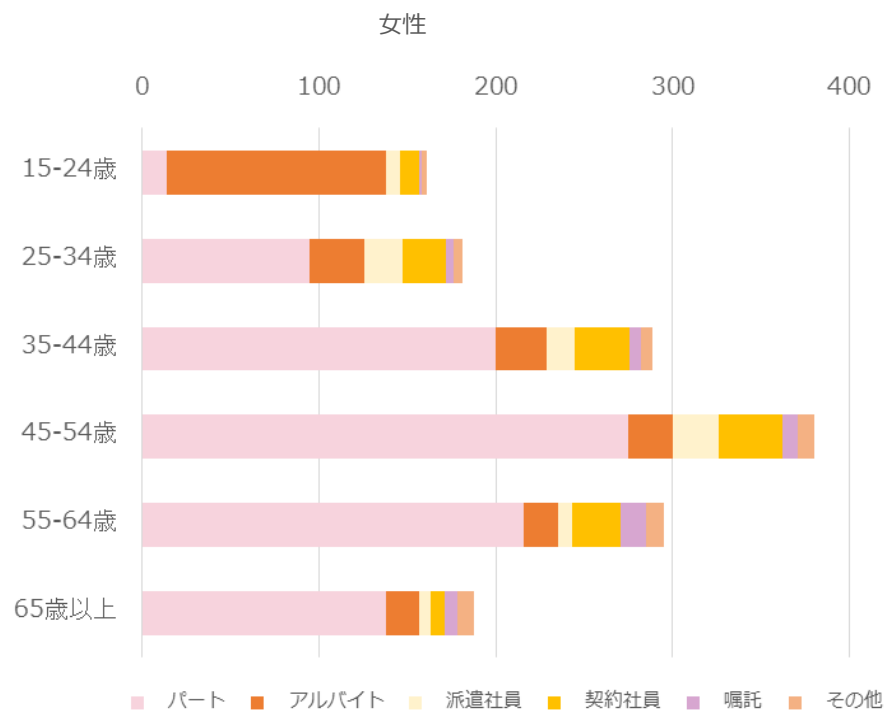
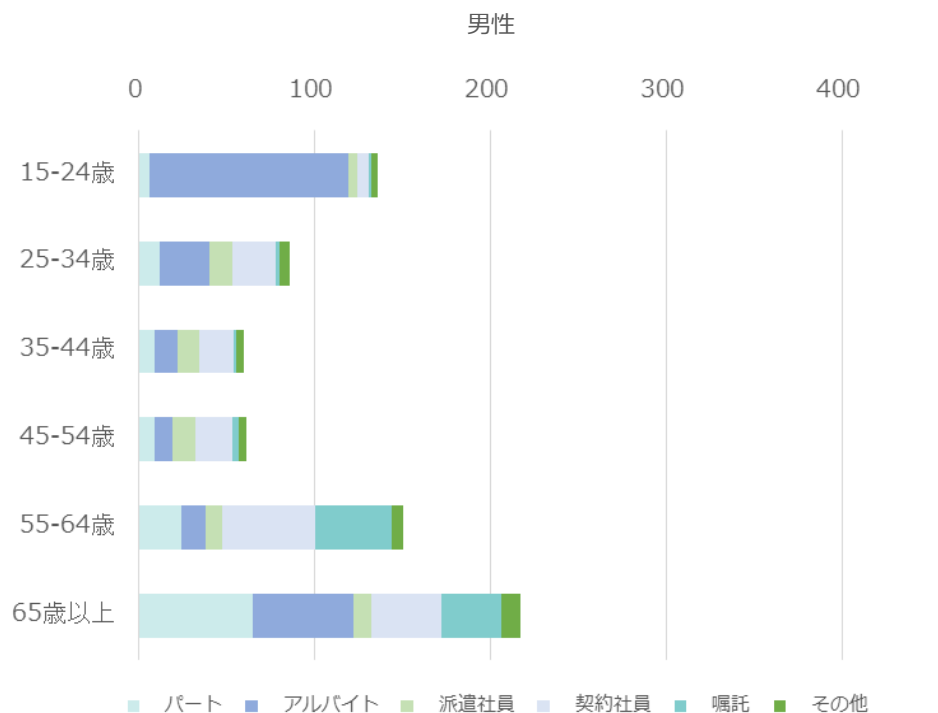


	総数	15-24歳	25-34歳	35-44歳	45-54歳	55-64歳	65歳以上
男性	708	135	85	60	61	150	217
女性	1,494	161	181	291	380	294	188
性別	100.0%	19.1%	12.0%	8.5%	8.6%	21.2%	30.6%
女性	1,494	161	181	291	380	294	188
性別	100.0%	10.8%	12.1%	19.5%	25.4%	19.7%	12.6%

	総数	パート	アルバイト	派遣社員	契約社員	嘱託	その他
男性	708	125	235	61	167	85	35
女性	1,494	938	247	85	140	40	43
性別	100.0%	62.8%	16.5%	5.7%	9.4%	2.7%	2.9%

※総務省統計局「労働力調査」長期時系列データ（基本集計）を加工
<http://www.stat.go.jp/data/roudou/sokuhou/tsuki/>

〈参考〉非正規数内訳・性別×年代×雇用形態別（原数値） /9月



単位:万人

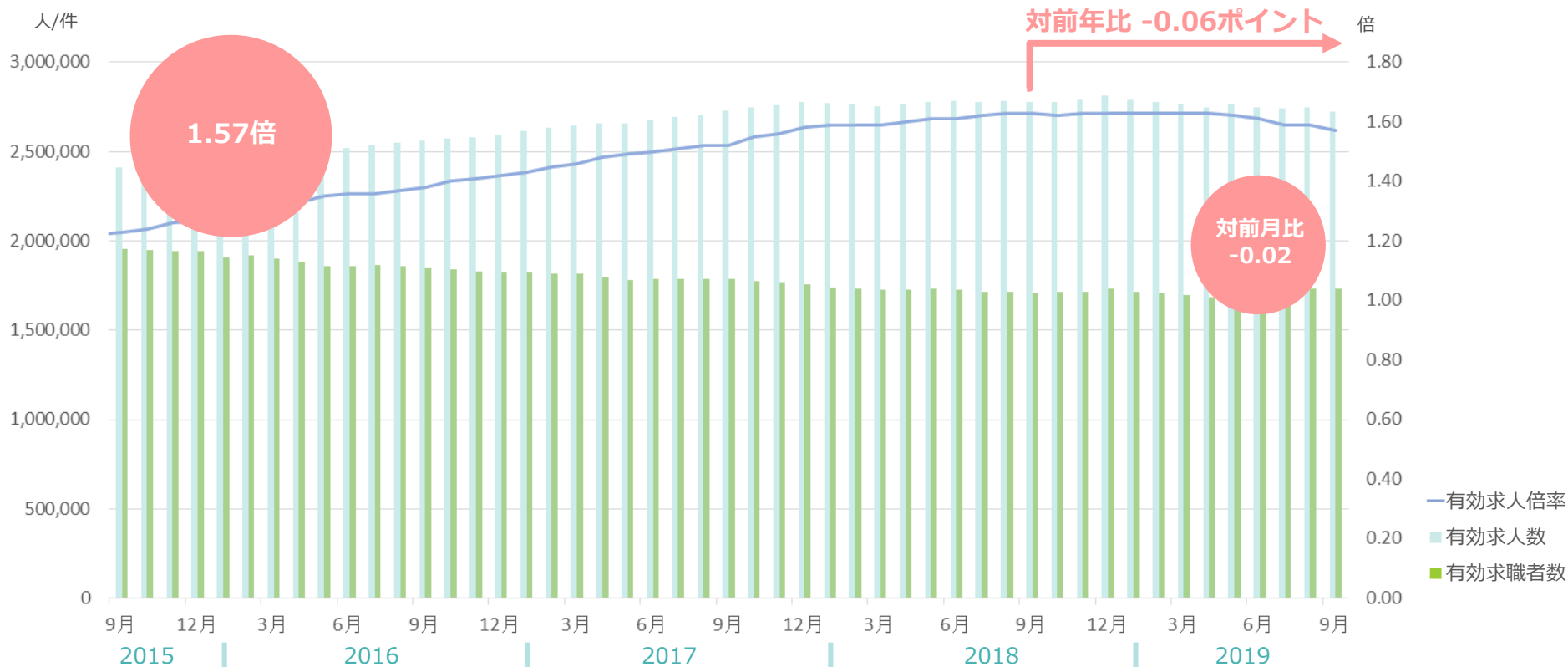
男性	非正規数	パート	アルバイト	派遣社員	契約社員	嘱託	その他
総数	708	125	235	61	167	85	35
15-24歳	135	6	113	5	7	1	4
25-34歳	85	12	28	13	25	2	6
35-44歳	60	9	13	12	20	1	5
45-54歳	61	9	10	13	21	4	4
55-64歳	150	24	14	9	53	44	6
65歳以上	217	65	57	10	40	34	11

女性	非正規数	パート	アルバイト	派遣社員	契約社員	嘱託	その他
総数	1,494	938	247	85	140	40	43
15-24歳	161	14	124	8	11	1	3
25-34歳	181	95	31	21	25	4	5
35-44歳	291	200	29	16	31	6	7
45-54歳	380	275	25	26	36	9	9
55-64歳	294	216	19	8	28	14	10
65歳以上	188	138	19	6	8	7	10

※総務省統計局「労働力調査」長期時系列データ（基本集計）を加工
<http://www.stat.go.jp/data/roudou/sokuhou/tsuki/>

求人倍率① 求人・求職及び求人倍率の推移（全国/季節調整値）/9月

- 有効求人倍率（季節調整値）は1.57倍。前月比-0.02ポイントと下回ったものの、高水準が続く。
- 有効求職者数は増えているものの、米中貿易摩擦による影響を受け、有効求人数は減少。求人数は7か月連続で前年同月を下回っている。

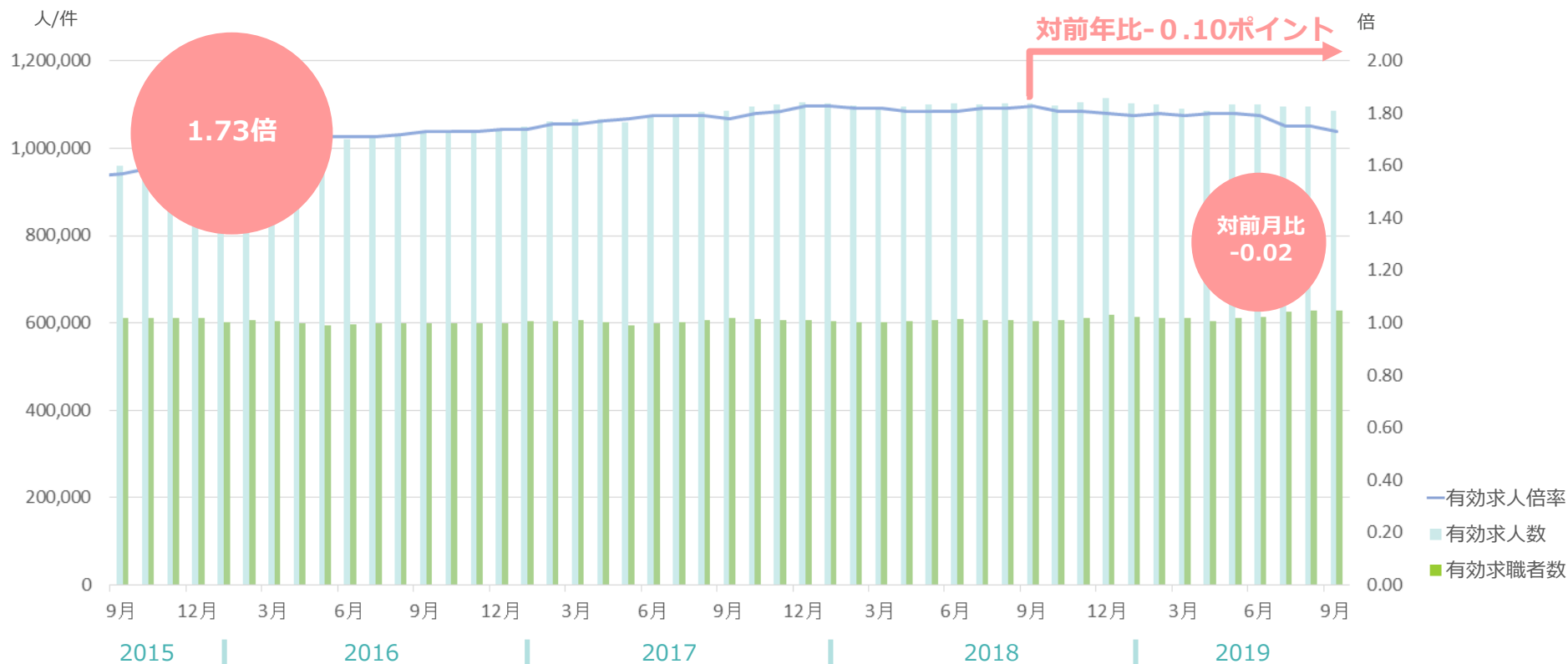


	当月		前月比	前年同月比	前月		前年同月
有効求人倍率	1.57	倍	-0.02	-0.06	1.59	倍	1.63 倍
有効求人数	2,725,834	件	-0.8%	-1.9%	2,747,975	件	2,778,800 件
有効求職者数	1,732,661	人	0.1%	1.6%	1,731,448	人	1,705,784 人

※厚生労働省「一般職業紹介状況」を加工
<http://www.mhlw.go.jp/stf/houdou/0000188816.html>

求人倍率② パートタイムの求人・求職及び求人倍率の推移（全国/季節調整値）/9月

■パートのみの求人倍率（季節調整値）は1.73倍、前月比-0.02ポイント、前年同月からは-0.10ポイント。

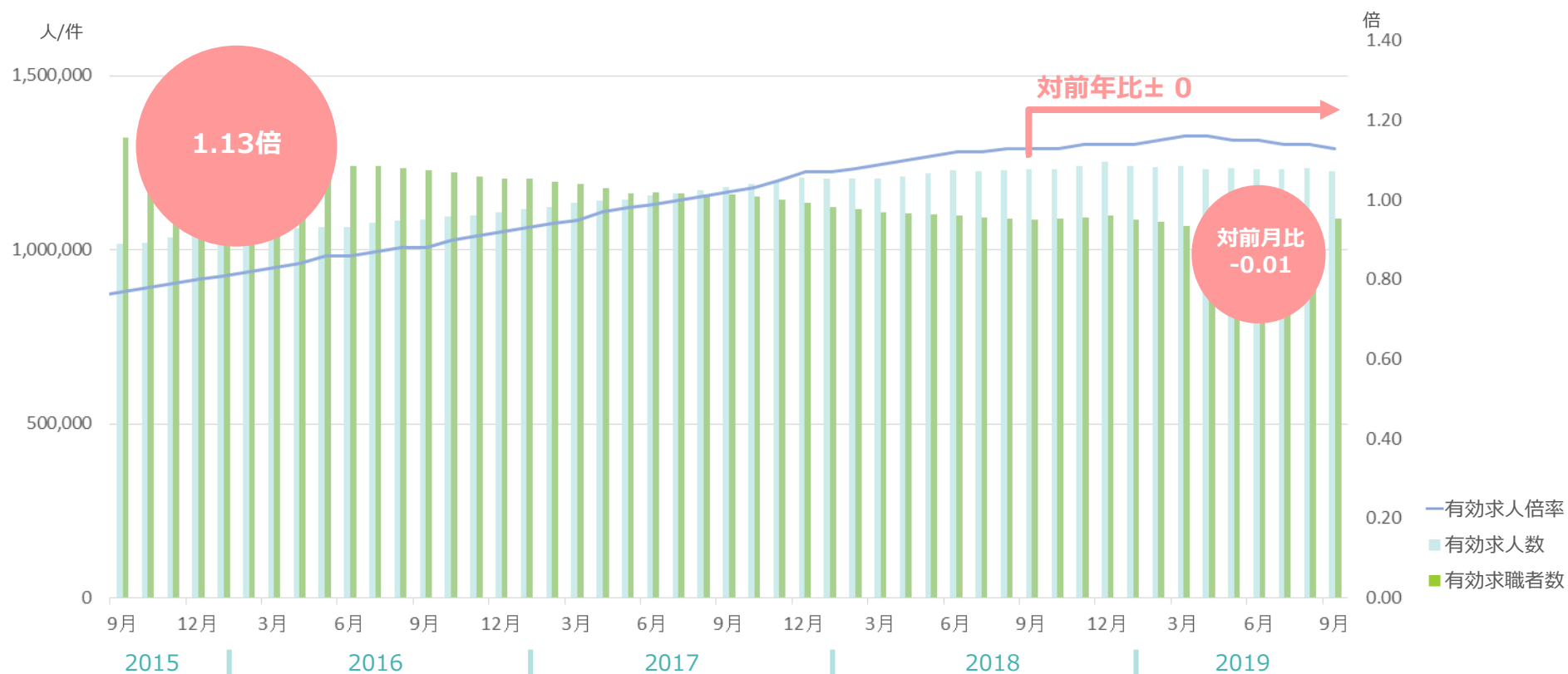


	当月	前月比	前年同月比	前月	前年同月
有効求人倍率	1.73 倍	-0.02	-0.10	1.75 倍	1.83 倍
有効求人数	1,085,686 件	-1.0%	-1.5%	1,096,533 件	1,102,282 件
有効求職者数	629,175 人	0.3%	4.2%	627,374 人	603,717 人

※厚生労働省「一般職業紹介状況」を加工
<http://www.mhlw.go.jp/stf/houdou/0000188816.html>

求人倍率③ 正社員の求人・求職及び求人倍率の推移（全国/季節調整値）/9月

■ 求人倍率（季節調整値）は1.13倍、前月比-0.01ポイント。



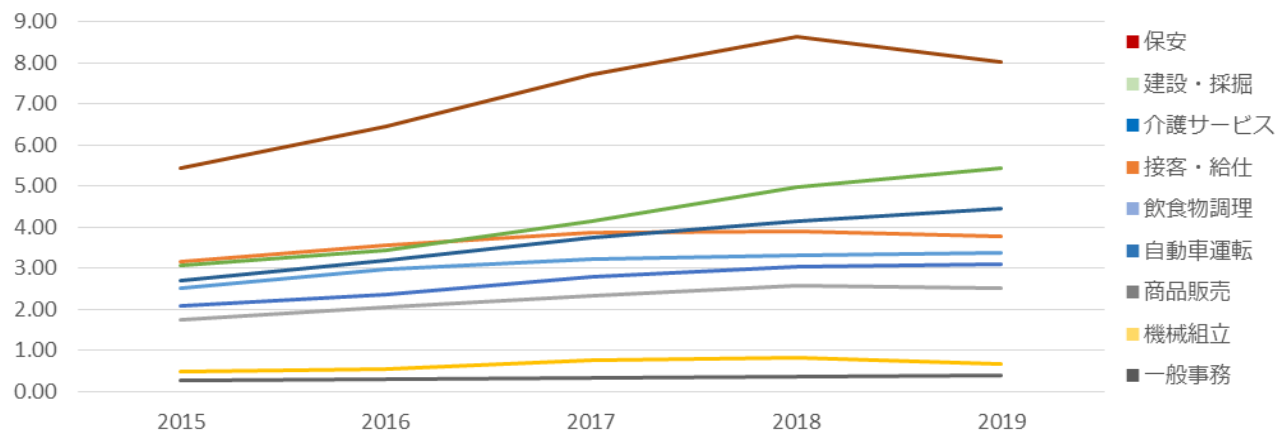
	当月	前月比	前年同月比	前月	前年同月
有効求人倍率	1.13 倍	-0.01	0.00	1.14 倍	1.13 倍
有効求人数	1,226,413 件	-0.6%	-0.3%	1,234,318 件	1,229,954 件
有効求職者数	1,088,001 人	0.2%	0.3%	1,085,833 人	1,084,829 人

※厚生労働省「一般職業紹介状況」を加工
<http://www.mhlw.go.jp/stf/houdou/0000188816.html>

求人倍率④ 求人・求職及び求人倍率の推移（職業別/原数値）/9月

■ 警備員の仕事を含む保安の職業は8.02倍。前年同月比は下回ったものの、引き続き高い水準で推移。

カテゴリ	該当職種の一例	職種名	2015 9月	2016 9月	2017 9月	2018 9月	2019 9月	前年比
飲食	料理人	飲食物調理の職業	2.51	2.97	3.24	3.31	3.37	0.06
	飲食店店長、ホール、ホテルスタッフ	接客・給仕の職業	3.18	3.56	3.87	3.92	3.77	-0.15
小売	コンビニエンスストア、小売店	商品販売の職業	1.76	2.07	2.33	2.59	2.51	-0.08
製造・ ドライバー	自動車エンジン組立工、自動車車体組立工	機械組立の職業	0.48	0.56	0.77	0.84	0.67	-0.17
	ドライバー	自動車運転の職業	2.10	2.38	2.80	3.03	3.10	0.07
	大工、内装、建設・土木作業	建設・採掘の職業	3.09	3.45	4.15	4.99	5.44	0.45
その他 サービス	ケアワーカー、訪問介護サービス員	介護サービスの職業	2.72	3.19	3.74	4.16	4.46	0.30
警備	警備員	保安の職業	5.43	6.46	7.73	8.65	8.02	-0.63
オフィス ワーク	一般事務員	一般事務の職業	0.28	0.32	0.35	0.38	0.39	0.01



※厚生労働省「一般職業紹介状況」「職業別労働市場関係指標（実数）」第11表-1（有効求人倍率）（常用（含パート））を加工
 ※職業別求人倍率でサービス業界のほか、採用難がよく話題となる職種に関する有効求人倍率をピックアップ。該当職種の一例：ハローワーク/厚生労働省編職業分類ページより抜粋

求人倍率⑤ 都道府県・地域別 パート含む有効求人倍率（受理地別/季節調整値）/9月

東日本エリア

		北海道・東北						北陸				北関東					南関東				東海				
		北海道	青森	岩手	宮城	秋田	山形	福島	新潟	富山	石川	福井	茨城	栃木	群馬	山梨	長野	埼玉	千葉	東京	神奈川	岐阜	静岡	愛知	三重
有効求人倍率	当月	1.21	1.22	1.37	1.61	1.41	1.52	1.50	1.56	1.85	2.00	1.96	1.59	1.38	1.67	1.38	1.56	1.30	1.32	2.06	1.16	1.95	1.54	1.87	1.60
	前月比	↘	↗	↘	→	↘	↗	→	↘	↘	↘	↗	↘	→	↘	↘	↘	↘	↘	↘	↘	↘	↘	↘	↘
	前年同月比	↗	↘	↘	↘	↘	↘	↘	↘	↘	↘	↘	↘	↘	↘	↘	↘	↘	↘	↘	↘	↘	↘	↘	↘
	前月	1.23	1.20	1.39	1.61	1.42	1.50	1.50	1.59	1.86	2.03	1.95	1.63	1.38	1.68	1.41	1.57	1.34	1.34	2.10	1.18	2.01	1.57	1.94	1.64
	前年同月	1.19	1.29	1.46	1.68	1.53	1.66	1.52	1.71	1.98	2.02	2.10	1.64	1.43	1.74	1.49	1.70	1.34	1.35	2.15	1.20	2.03	1.69	1.98	1.72

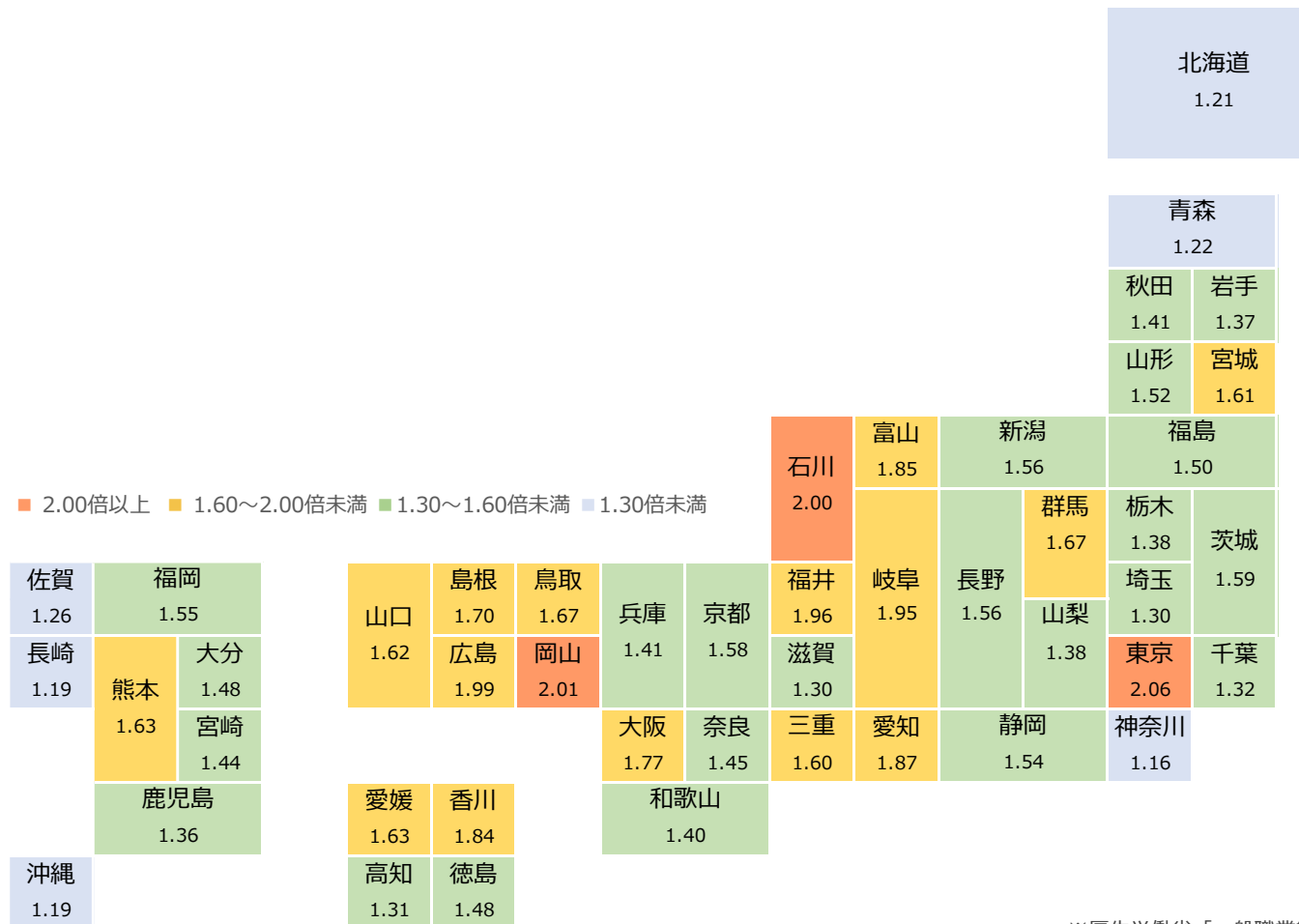
西日本エリア

		近畿					中国					四国				九州・沖縄								
		滋賀	京都	大阪	兵庫	奈良	和歌山	鳥取	島根	岡山	広島	山口	徳島	香川	愛媛	高知	福岡	佐賀	長崎	熊本	大分	宮崎	鹿児島	沖縄
有効求人倍率	当月	1.30	1.58	1.77	1.41	1.45	1.40	1.67	1.70	2.01	1.99	1.62	1.48	1.84	1.63	1.31	1.55	1.26	1.19	1.63	1.48	1.44	1.36	1.19
	前月比	↘	↘	↗	→	↘	→	↘	↗	↘	↘	↗	↘	↗	↗	↗	↘	↘	↘	↗	↘	→	→	↘
	前年同月比	↘	→	↘	↘	↘	↗	↗	↘	→	↘	↗	↗	↗	↘	↗	↘	↘	↘	↘	↘	↘	↗	↘
	前月	1.35	1.61	1.76	1.41	1.46	1.40	1.72	1.65	2.03	2.02	1.59	1.52	1.80	1.60	1.29	1.57	1.29	1.21	1.61	1.52	1.44	1.36	1.21
	前年同月	1.39	1.58	1.80	1.47	1.52	1.38	1.64	1.73	2.01	2.10	1.61	1.45	1.81	1.64	1.28	1.59	1.32	1.26	1.68	1.58	1.50	1.33	1.21

求人倍率⑥ 都道府県・地域別 有効求人倍率（新規学卒者を除きパートタイムを含む）（受理地別）/9月

- 都道府県別の有効求人倍率（受理地別/季節調整値） 最高は東京の2.06倍、最低が神奈川1.16倍。
- すべての都道府県で1倍を超えるのは、36か月連続。

※受理地別：各都道府県内のハローワークが受理した求人数・求人企業の所在地に基づいて試算

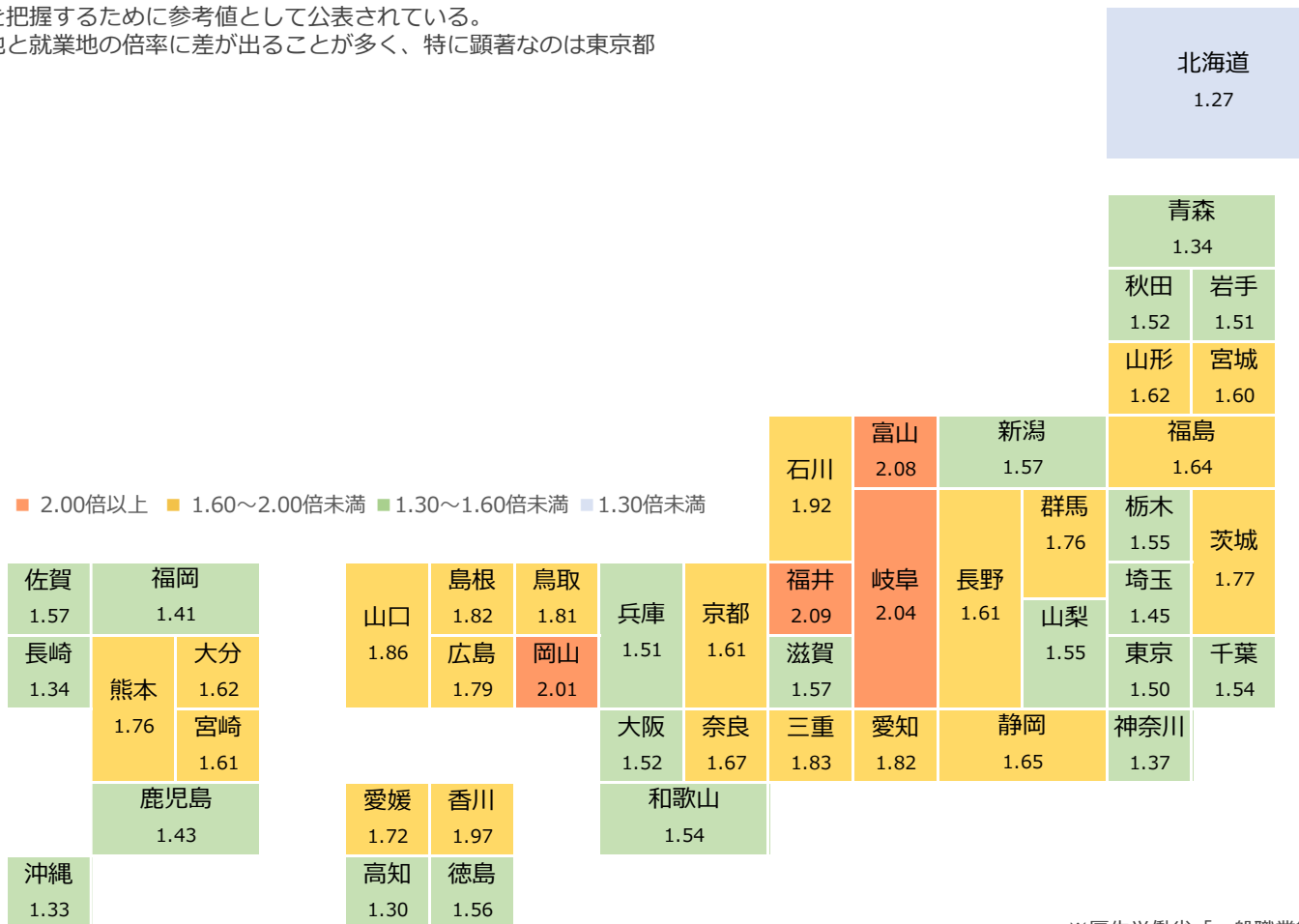


※厚生労働省「一般職業紹介状況」を加工
<http://www.mhlw.go.jp/stf/houdou/0000188816.html>

求人倍率⑥ 都道府県・地域別 有効求人倍率（新規学卒者を除きパートタイムを含む）（就業地別）/9月

■ 都道府県別の有効求人倍率（就業地別/季節調整値） 最高は福井の2.09倍、最低は北海道で1.27倍。

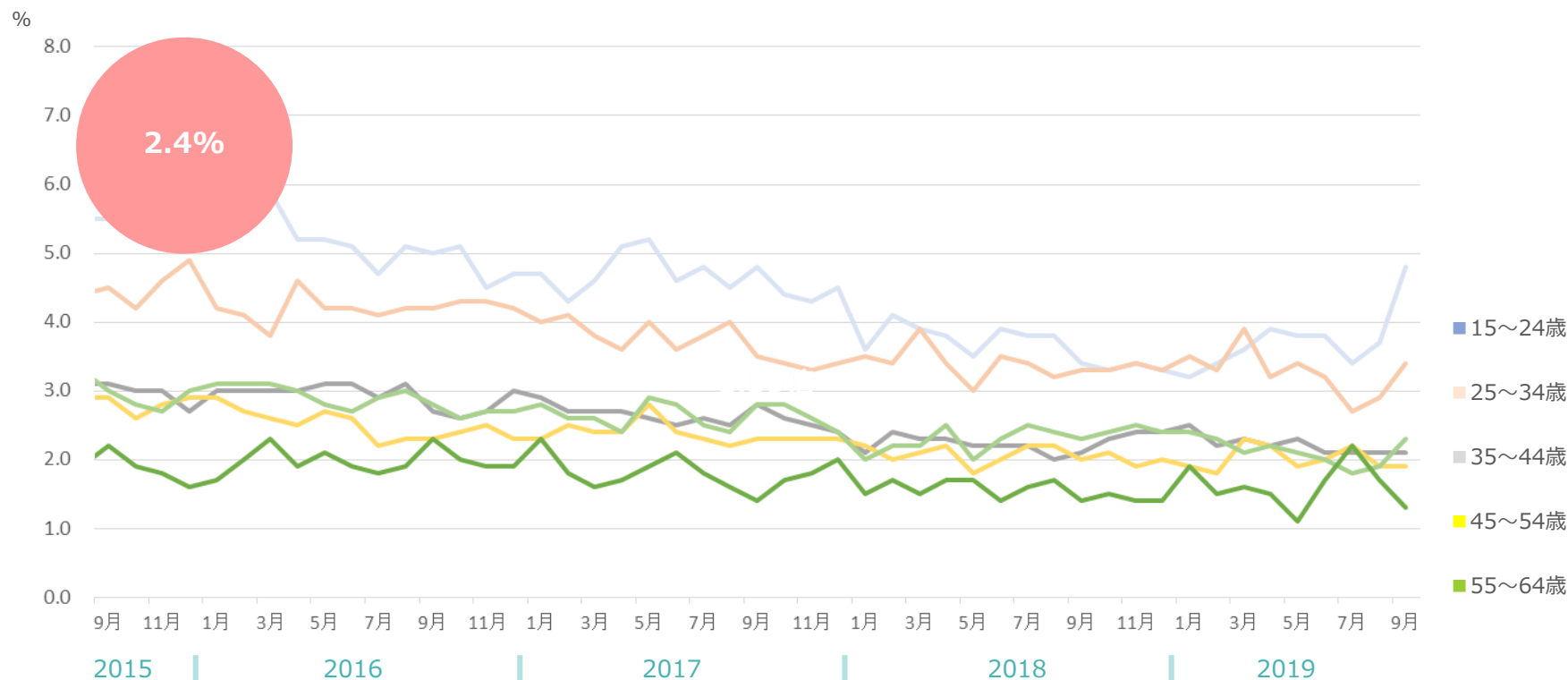
※就業地別：求人企業の所在地ではなく実際に就業する都道府県を求人地として試算
 企業の中には本社が一括して各地の求人票を提出する例もあるため、
 より雇用の実態に近い数値を把握するために参考値として公表されている。
 ※大都市圏において、受理地と就業地の倍率に差が出るが多く、特に顕著なのは東京都



※厚生労働省「一般職業紹介状況」を加工
<http://www.mhlw.go.jp/stf/houdou/0000188816.html>

完全失業率 推移（季節調整値） /9月

- 9月は2.4%で前月から+0.2ポイント。17年6月から28か月連続で2%台。完全失業者数（季節調整値）は168万人で、前年同月より6万人増。
- 男女別では、男性が2.6%（前月比+0.2ポイント）で 女性は2.2%（同+0.2ポイント）。

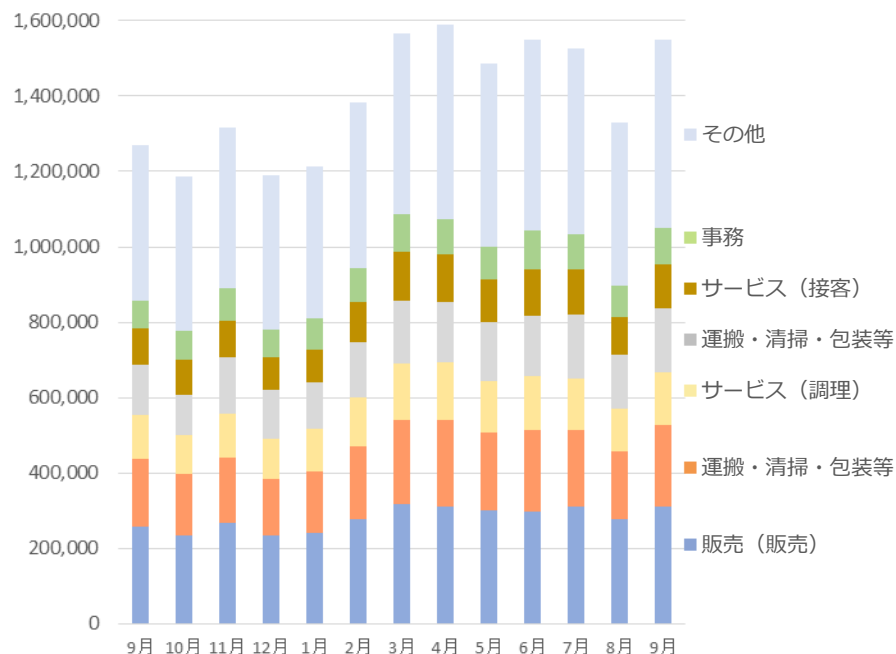


	当月	前月比	前年同月比	前月	前年同月
総数	2.4 %	0.2	0.0	2.2 %	2.4 %
15～24歳	4.8 %	1.1	1.4	3.7 %	3.4 %
25～34歳	3.4 %	0.5	0.1	2.9 %	3.3 %
35～44歳	2.1 %	0.0	0.0	2.1 %	2.1 %
45～54歳	1.9 %	0.0	-0.1	1.9 %	2.0 %
55～64歳	2.3 %	0.4	0.0	1.9 %	2.3 %

求人広告掲載件数 ※職種別・雇用形態別 週平均 /9月

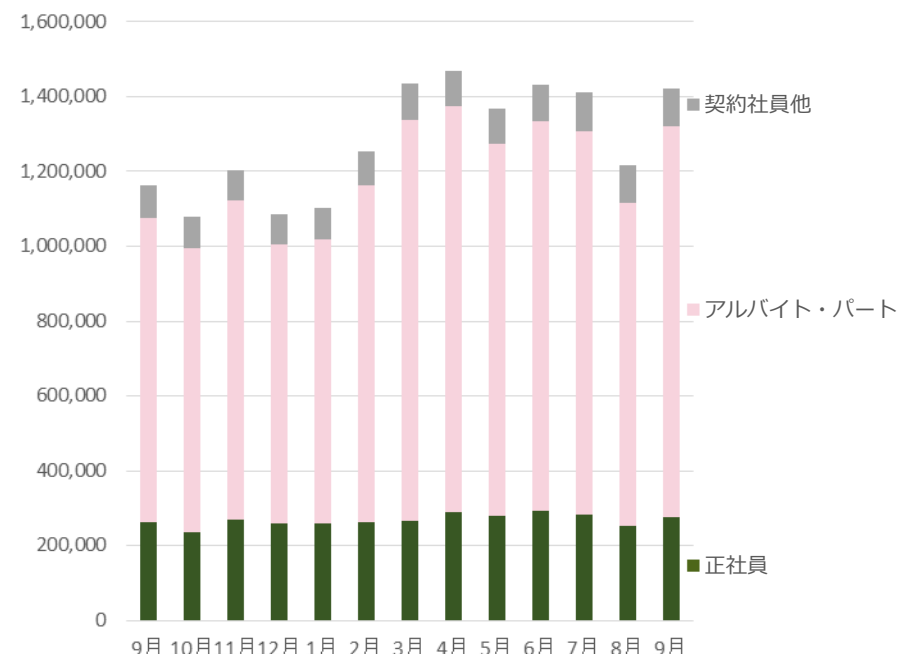
- 9月週平均の求人広告掲載件数は、職種別分類で155.1万件（前年同月比+22.1%）。
- 雇用形態別では、142.1万件・前年同月比+22.2%。全体の7割を占める「アルバイト・パート」が前年同月比+28.5%の伸び。

職種分類別



	当月	構成比	前月比	前月	前年同月比	前年同月
全体計	1,550,696 件	100.0%	16.7%	1,329,035 件	22.1%	1,269,921 件
販売（販売）	309,383 件	20.0%	11.2%	278,227 件	20.3%	257,179 件
サービス（給仕）	216,661 件	14.0%	21.4%	178,511 件	19.5%	181,379 件
サービス（調理）	142,409 件	9.2%	24.7%	114,197 件	23.9%	114,959 件
運搬・清掃・包装等	167,852 件	10.8%	17.9%	142,420 件	25.6%	133,692 件
サービス（接客）	116,070 件	7.5%	14.4%	101,475 件	21.2%	95,745 件
事務	98,453 件	6.3%	20.7%	81,595 件	31.6%	74,789 件
その他	499,868 件	32.2%	15.5%	432,610 件	21.3%	412,178 件

雇用形態別

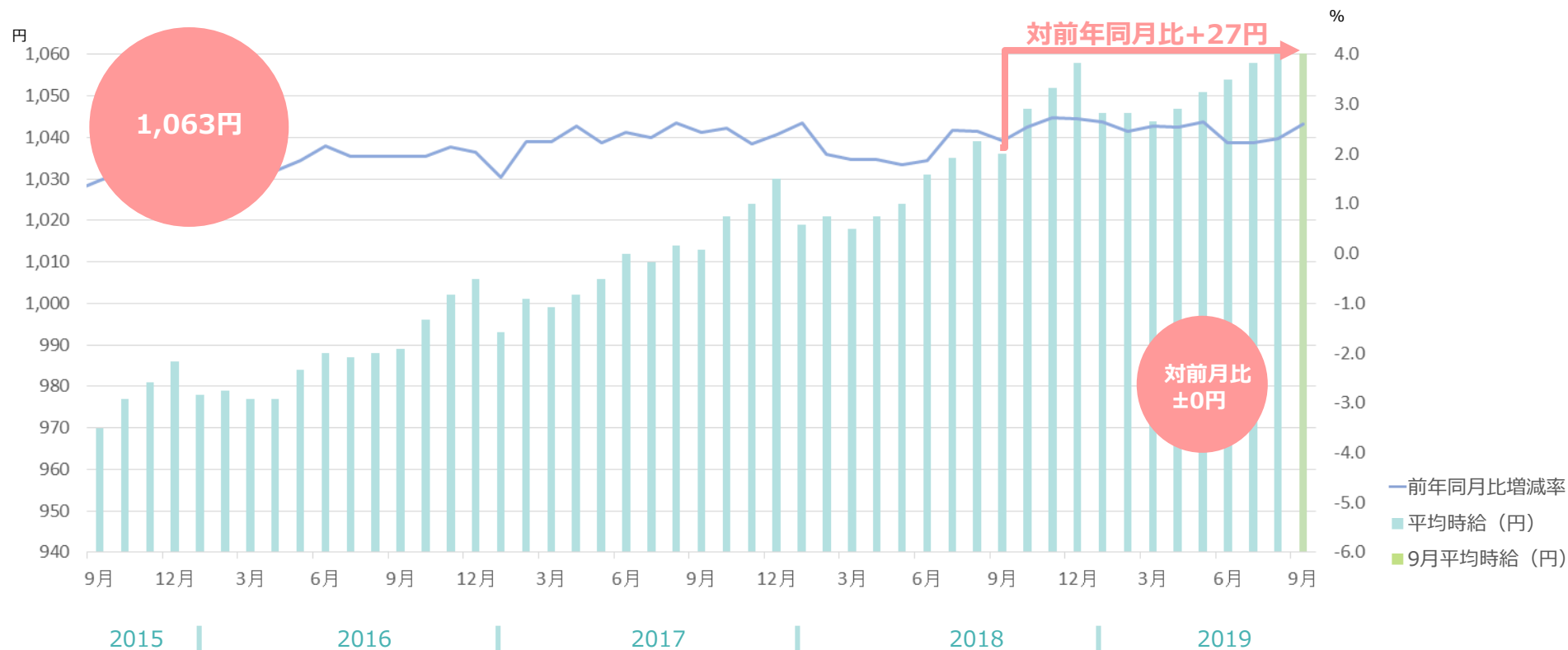


	当月	構成比	前月比	前月	前年同月比	前年同月
全体計	1,421,012 件	100.0%	16.9%	1,215,392 件	22.2%	1,162,517 件
正社員	275,379 件	19.4%	8.4%	253,995 件	4.9%	262,518 件
アルバイト・パート	1,044,699 件	73.5%	21.1%	862,519 件	28.5%	813,278 件
契約社員他	100,934 件	7.1%	2.1%	98,878 件	16.4%	86,721 件

※全国求人情報協会「求人広告掲載件数等集計結果」を加工
 ※一広告内で複数の職種・雇用形態・勤務地募集があることもあり、各分類合計値は異なる
 ※職種分類別の「その他」は上位6職種以外を統合
 ※全国求人情報協会が2018年4月以降の数値を修正していることに伴い、本レポートにおいても修正

平均賃金の推移① 平均賃金の推移（アルバイト・パート）/9月

■三大都市圏の平均時給は1,063円（前年同月1,036円）。

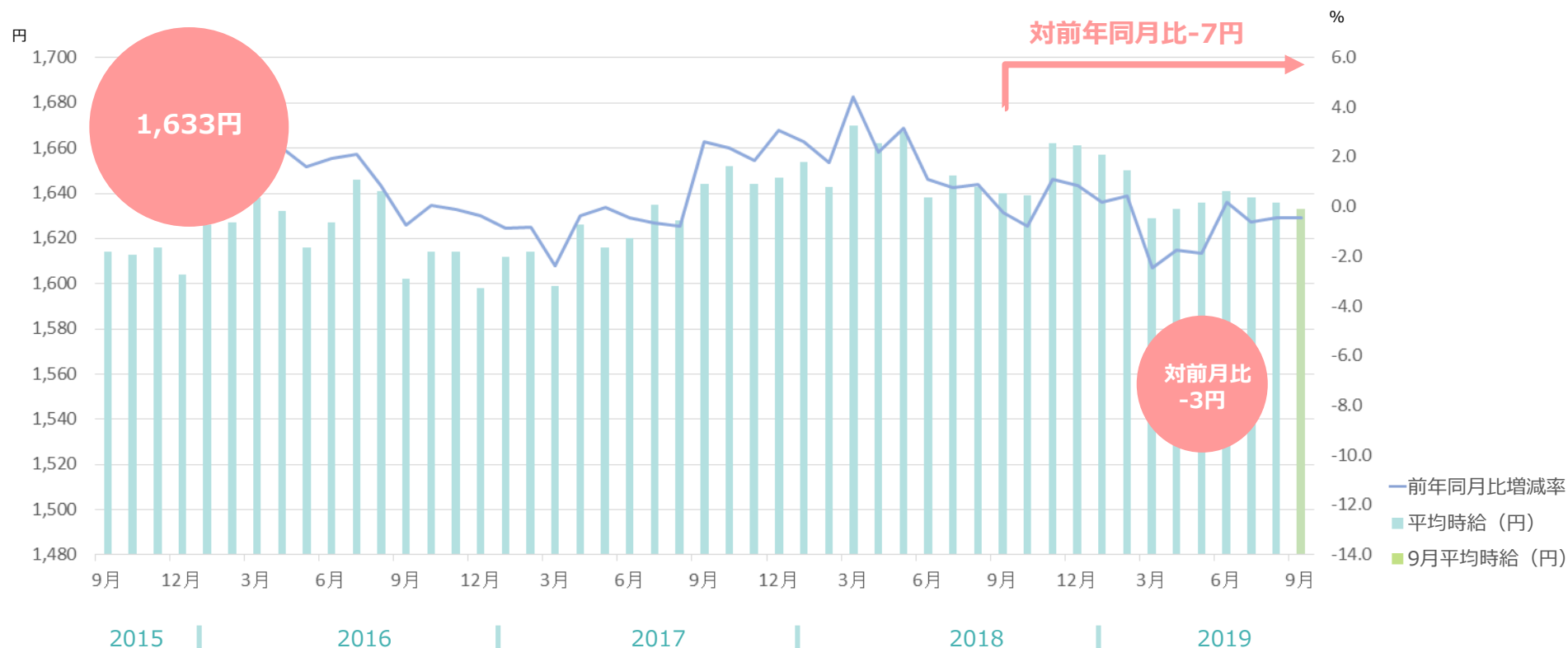


	平均時給	前月比	前年同月比	前月	前年同月
三大都市圏	1063円	0円	27円	1063円	1036円
首都圏	1107円	0円	28円	1107円	1079円
東海	993円	-1円	18円	994円	975円
関西	1033円	0円	29円	1033円	1004円

※株式会社リクルートジョブズ「アルバイト・パート募集時平均時給調査」を加工
<https://jbrc.recruitjobs.co.jp/data/ap/>
 © 2019 TSUNAGU GROUP HOLDINGS Inc.

平均賃金の推移② 平均賃金の推移（派遣）/9月

■三大都市圏の平均時給は1,633円（前年同月1,640円）。



	平均時給	前月比	前年同月比	前月	前年同月
三大都市圏	1633円	-3円	-7円	1636円	1640円
関東	1700円	3円	-4円	1697円	1704円
東海	1463円	-22円	-48円	1485円	1511円
関西	1457円	-15円	8円	1472円	1449円

※株式会社リクルートジョブズ「派遣スタッフ募集時平均時給調査」を加工
<https://jbrc.recruitjobs.co.jp/data/ap/>
 © 2019 TSUNAGU GROUP HOLDINGS Inc.

大店立地法届出状況① /9月

エリア	地区	オープン日	名称
北海道	札幌市	2019年6月	BRANCH札幌月寒
青森県	五所川原市	2018年10月	ベニーモール五所川原
岩手県	紫波郡	2018年10月	(仮称) 矢幅駅西口ショッピングセンター
岩手県	一関市	2020年3月	いわいショッピングセンターNORTH
山形県	鶴岡市	2020年3月	(仮称) ヤマザワ鶴岡茅原ショッピングセンター
茨城県	つくば市	2019年10月	(仮称) みどりの駅南複合施設 新築工事
茨城県	水戸市	2019年8月	(仮称) 水戸元吉田PJ計画
栃木県	小山市	2018年10月	(仮称) フォルテ美しが丘
栃木県	宇都宮	2020年4月	(仮称) アクロスプラザ宝木(第1工区)
埼玉県	さいたま市	2018年9月	(仮称) 山一ビル東大宮計画
埼玉県	久喜市	2019年2月	(仮称) 久喜菖蒲商業施設
千葉県	四街道市	2019年3月	(仮称) 四街道市もねの里商業施設計画
千葉県	市原市	2019年10月	(仮称) アクロスプラザ市原更級新築工事
千葉県	市原市	2019年11月	(仮称) もりまちちはら台モール
千葉県	松戸市	2019年10月	Terrace Mall (テラスモール) 松戸
東京都	新宿区	2019年8月末	(仮称) 新宿南口プロジェクト(千駄ヶ谷五丁目北地区第一種市街地再開発事業)
東京都	中央区	2019年9月	COREDO室町テラス
東京都	中央区		HARUMI FLAG
東京都	豊島区	2019年7月予定	キュープラザ池袋
東京都	豊島区	2020年夏	ハレザ(Hareza) 池袋
東京都	江東区	2020年4月	(仮称) 豊洲2-1街区商業施設計画
東京都	江東区	2020年4月	(仮称) 有明北3-1地区計画 大規模商業施設
東京都	港区	2018年11月	msb Tamachi
東京都	渋谷区	2020年3月	(仮称) 新宮下公園等整備事業

エリア	地区	オープン日	名称
東京都	渋谷区	2019年11月予定	渋谷スクランブルスクエア
東京都	渋谷区	2019年12月予定	渋谷フクラス
東京都	渋谷区	2023/11(予定)	渋谷駅桜丘口地区第一種市街地再開発事業
東京都	小金井市	2019年6月	武蔵小金井駅南口第2地区第一種市街地再開発事業
東京都	大田区	2018年10月	(仮称) 大森西商業施設計画
東京都	町田市	2019年10月	グランベリーパーク
東京都	渋谷区	2020年3月	(仮称) N T T 都市開発原宿駅前計画
神奈川県	横浜市	2019年7月	(仮称) BRANCH横浜南部市場
神奈川県	横浜市	2020年4月	(仮称) 三井アウトレットパーク横浜ベイサイド建替計画
神奈川県	秦野市	2020年3月	(仮称) フォルテ秦野
神奈川県	横浜市	2020年7月	J R横浜タワー
新潟県	長岡市	2019年2月	(仮称) 東京インテリア家具長岡店
富山県	滑川市	2018年10月	滑川商業施設
富山県	黒部市	2019年11月	SUPER CENTER PLANT黒部店
富山県	富山市	2019年8月	(仮称) 富山市下飯野土地区画整理事業11街区
石川県	白山市	2019年10月	アルビス北安田店クスリのアオキ北安田南店
山梨県	甲斐市	2019年2月	(仮称) フォレストモール甲斐竜王
岐阜県	各務原	2019年11月	(仮称) イオンタウン各務原鶴沼(Aゾーン)
岐阜県	恵那市	2019年9月	(仮称) 恵那複合商業施設Aゾーン
岐阜県	恵那市	2019年9月	(仮称) 恵那複合商業施設Bゾーン
岐阜県	野田新田	2019年4月	東京インテリア家具岐阜瑞穂店
静岡県	沼津市	2019年10月	ららぽーと沼津
静岡県	浜松市	2019年12月	ガリバーアウトレット浜松宮竹店

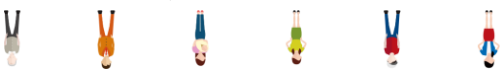
※経済産業省「大店立地法届出状況について」を加工
 ※店舗面積の合計(m²)が5000以上の届け出を抜粋

<http://www.meti.go.jp/policy/economy/distribution/daikibo/todokede.html>

大店立地法届出状況② /9月

エリア	地区	オープン日	名称
愛知県	愛知郡東郷町	2020年秋	(仮称) ららぽーと愛知東郷町
愛知県	豊田市	2019年10月	(仮称) クロスモール豊田陣中
愛知県	名古屋市	2018年9月	(仮称) 港明用地開発事業 商業施設計画
三重県	伊賀市	2018年11月	SUPER CENTER PLANT伊賀店
三重県	四日市市	2019年4月	(仮称) イオンタウン四日市泊
三重県	津市	2018年9月	(仮称) イオンモール津みなみ
三重県	津市	2019年3月	(仮称) 津高茶屋ショッピングセンター
滋賀県	高島市	2019年2月	SUPER CENTER PLANT 高島店
滋賀県	大津市	2019年11月	(仮称) 大津びわこ競輪場跡地商業施設
京都府	京都市	2018年12月	(仮称) カナートモール伏見店
京都府	舞鶴市	2018年11月	(仮称) J モール西舞鶴
京都府	木津川	2019年11月	(仮称) フォレストモール木津川
京都府	木津川市	2019年4月	SUPER CENTER PLANT木津川店
大阪府	交野市	2018年12月	(仮称) 星田北二丁目計画
大阪府	堺市	2019年4月	(仮称) トナリ工柵・美木多
大阪府	松原市	2020年11月	(仮称) 松原天美ショッピングセンター
大阪府	泉大津市	2019年2月	(仮称) イズミヤ和泉府中店
大阪府	大阪市	2019年5月	(仮称) 中央区難波3丁目店
大阪府	大阪市	2018年12月中旬	GEMSなんば (仮称)
大阪府	大阪市	2019年春	(仮称) 中央区難波3丁目新築工事※旧市立精華小学校跡地の再開発計画
大阪府	藤井寺	2019年7月	(仮称) イオン藤井寺ショッピングセンター
大阪府	八尾市	2019年5月	(仮称) アクロスプラザ八尾曙川
大阪府	富田林市	2019年2月	(仮称) クロスモール富田林
大阪府	摂津市	2020年3月	(仮称) ネクステージ摂津店

エリア	地区	オープン日	名称
兵庫県	三田市	2018年12月	(仮称) ウッディタウン複合商業施設
兵庫県	神戸市	2018年10月	(仮称) ミリオンタウン神戸北町
兵庫県	川西市	2018年11月	(仮称) イオンタウン川西
兵庫県	川西市	2019年7月	(仮称) オアシスタウンキセラ川西
島根県	出雲市	2019年4月	SUPER CENTER PLANT出雲店
岡山県	岡山市	2019年4月	(仮称) B R A N C H 岡山北長瀬
岡山県	岡山市	2019年7月	(仮称) イオン岡山青江店
岡山県	倉敷市	2019年5月	(仮称) コムプラザ倉敷中央通り店
福岡県	遠賀郡	2019年10月	(仮称) ライフガーデン水巻
福岡県	糟屋郡	2020年3月	スーパーセンタートライアル須恵旅石店
福岡県	福岡市	2018年11月	MARK IS 福岡ももち
福岡県	福岡市	2019年8月	(仮称) 西新プロジェクト
福岡県	福岡市	2019年11月	(仮称) B R A N C H 博多パピヨンガーデン
福岡県	福岡市	2020年2月	(仮称) 福岡アイランドシティ・センター地区開発プロジェクト
熊本県	熊本市	2019年9月上旬	(仮称) 熊本桜町再開発商業施設
鹿児島県	鹿児島市	2020年10月	中央町19・20番街区第一種市街地再開発事業施設建築物
沖縄県	うるま市	2020年6月	(仮) サンエー石川シティ
沖縄県	浦添市	2019年6月	サンエー浦添西海岸 PARCO CITY
沖縄県	宮古島	2021年6月	(仮称) サンエー宮古島シティ
沖縄県	読谷村	2019年8月	(仮称) イオンタウン読谷北
沖縄県	豊見城市	2020年4月	(仮称) 沖縄・豊崎タウンプロジェクト



心ナノ働き方研究所

© 2019 TSUNAGU GROUP HOLDINGS Inc.