

# 2020.12

# TM-Report

Tsunaken Monthly Report



ツナグ働き方研究所  
2020年12月度 最新労働市場データ



P.3 概況

---

P.5 就業構造・雇用構造

---

P.7 非正規数・率

---

P.10 求人倍率 ※全体・パート・正社員・都道府県別・職種別

---

P.17 失業率推移 ※総数・年齢階級別

---

P.18 求人広告掲載件数 ※職種別・雇用形態別

---

P.19 平均賃金の推移 ※アルバイト・パート、派遣

---

P.21 大店立地法届出状況

---



### 非正規人数

非正規の職員・従業員数は  
2,093万人。  
前年同月比-62万人。

2,093万人



### 非正規率

雇用者数（役員除く）5,626  
万人に対し、非正規数2,093  
万人。非正規率は37.2%。  
前年同月から-1.0ポイント。

37.2%



### 有効求人倍率 (季節調整値)

前月と同水準、  
前年同月から-0.51ポイント。

1.06倍



### パートのみ有効求人倍率 (受理地別・季節調整値)

前月から-0.02ポイント、  
前年同月比-0.61ポイント。

1.11倍



### 求人広告掲載件数 ※職種別・雇用形態別/週平均

12月週平均の職種分類別件数は、**811,187件**。前年同月比-43.4%。

81.1万件

※全国求人情報協会「求人広告掲載件数等集計結果」を加工



### 都道府県・地域別 有効求人倍率

受理地別最高は福井の1.54倍、  
就業地別最高は福井の1.62倍。

1.62倍 (就業地/  
福井)



### 完全失業率推移 (季節調整値)

前月と同水準、  
前年同月から+0.7ポイント。

2.9%



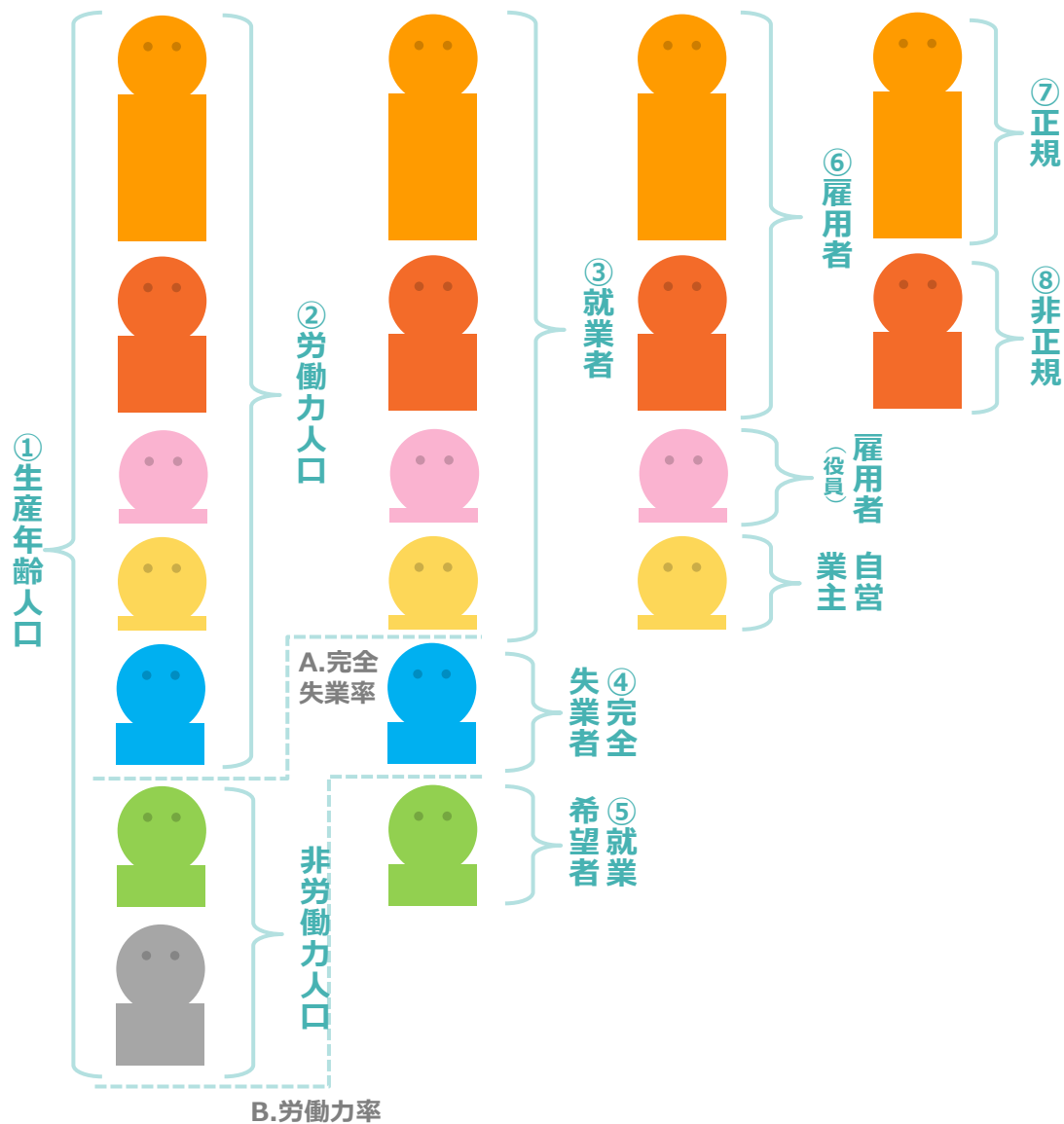
### 平均賃金 (アルバイトパート)

三大都市圏の平均時給は  
1,100円 (前年同月1,089円)。

¥1,100

※株式会社リクルートジョブズ「アルバイト・パート募集時平均時給調査」を加工  
<https://jbrc.recruitjobs.co.jp/data/ap/>

# 用語の定義 (以下のように労働者定義を改めて提出)



## ① 生産年齢人口

年齢別人口のうち、生産活動に従事する年齢の人口で、総務省による労働力調査の15歳以上人口が該当する。

## ② 労働力人口

生産年齢人口のうち、労働力調査期間である毎月末の一週間に、収入を伴う仕事に多少でも従事した「就業者」（休業者を含む）と、求職中であった「完全失業者」の合計。

## ③ 就業者

従業者と休業者を合わせたもの。調査週間に賃金、給料、諸手当、内職収入などの収入を伴う仕事を1時間以上した者が従業者（家族従業者は、無給であっても仕事をしたとされる）。

## ④ 完全失業者

下記3つをすべて満たしている者。  
 1. 仕事がなく調査週間に少しも仕事をしなかった（就業者ではない）  
 2. 仕事があればすぐ就くことができる  
 3. 調査週間に仕事を探す活動や準備をしていた

## ⑤ 就業希望者

非労働力人口のうち、就業を希望している者。※就業希望者でも、完全失業者の定義に該当しないと「非労働人口の就業希望者」となる。

## ⑥ 雇用者

会社などに雇われて給料・賃金を得ている者、及び会社・団体の役員。

## ⑦ 正規 ⑧ 非正規

会社・団体等の役員を除く雇用者について、勤め先での呼称により、「正規の職員・従業員」「パート」「アルバイト」「労働者派遣事業所の派遣社員」「契約社員」「嘱託」「その他」に区分。なお「正規の職員・従業員」以外の区分をまとめて「非正規の職員・従業員」として表章。  
 ※当レポート内のデータは上記の定義に基づき集計。

他に下記3つすべてを満たしている者を「正規」と定義付けるケースもある。  
 1. 労働契約の期間の定めがない  
 2. 所定労働時間がフルタイムである（※）  
 3. 直接雇用である（労働者派遣のような契約上の使用者ではない者の指揮命令に服して就労する雇用関係（間接雇用）ではない）  
 ※短時間正社員などの普及もあり、この限りではない。

## A. 完全失業率

労働力人口の中に占める完全失業者の割合。

## B. 労働力率

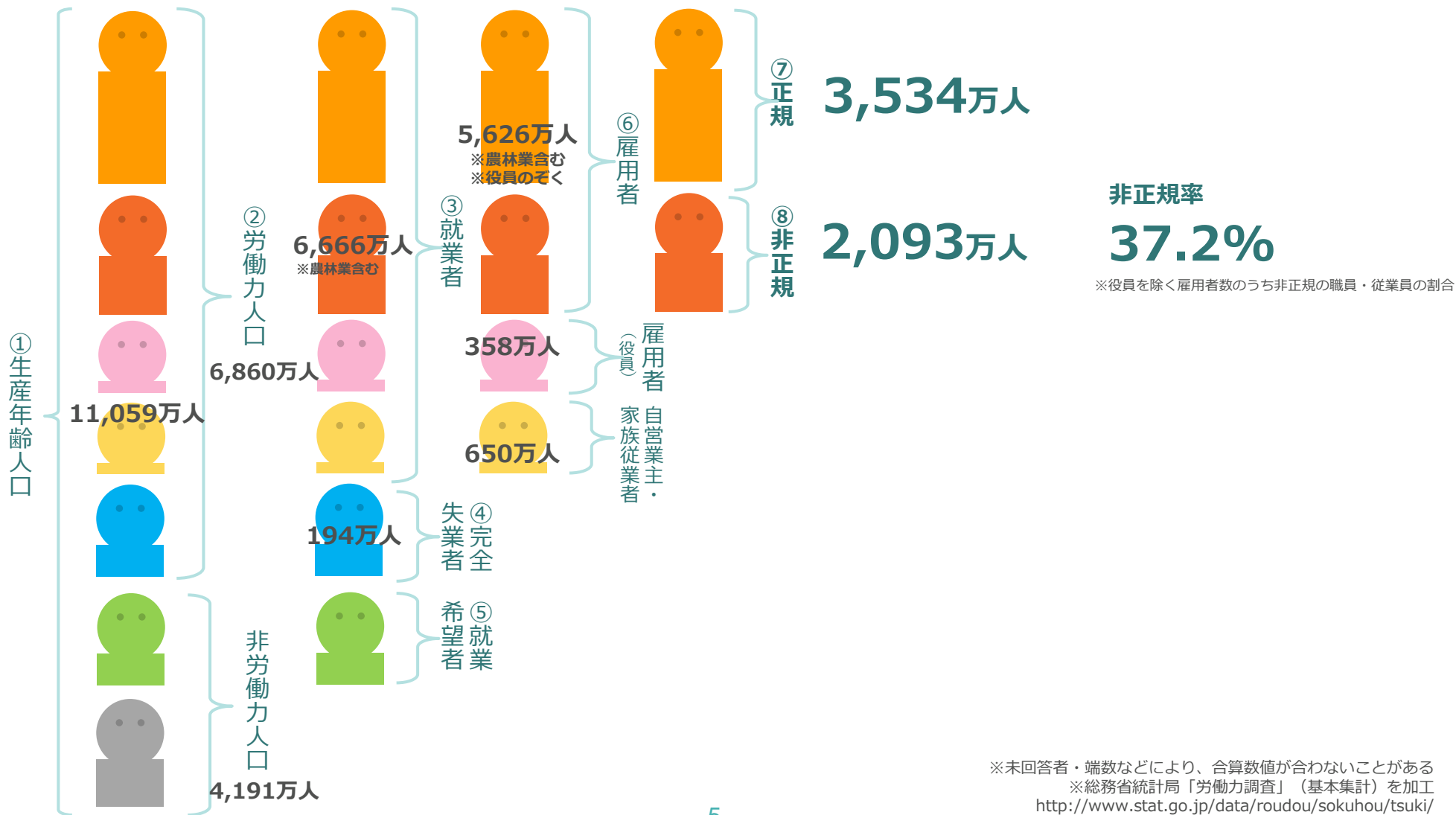
生産年齢人口の中に占める労働力人口の割合。

※季節調整値

2017年17月以前の数値は、2019年11月分公表時に新季節指数により改訂

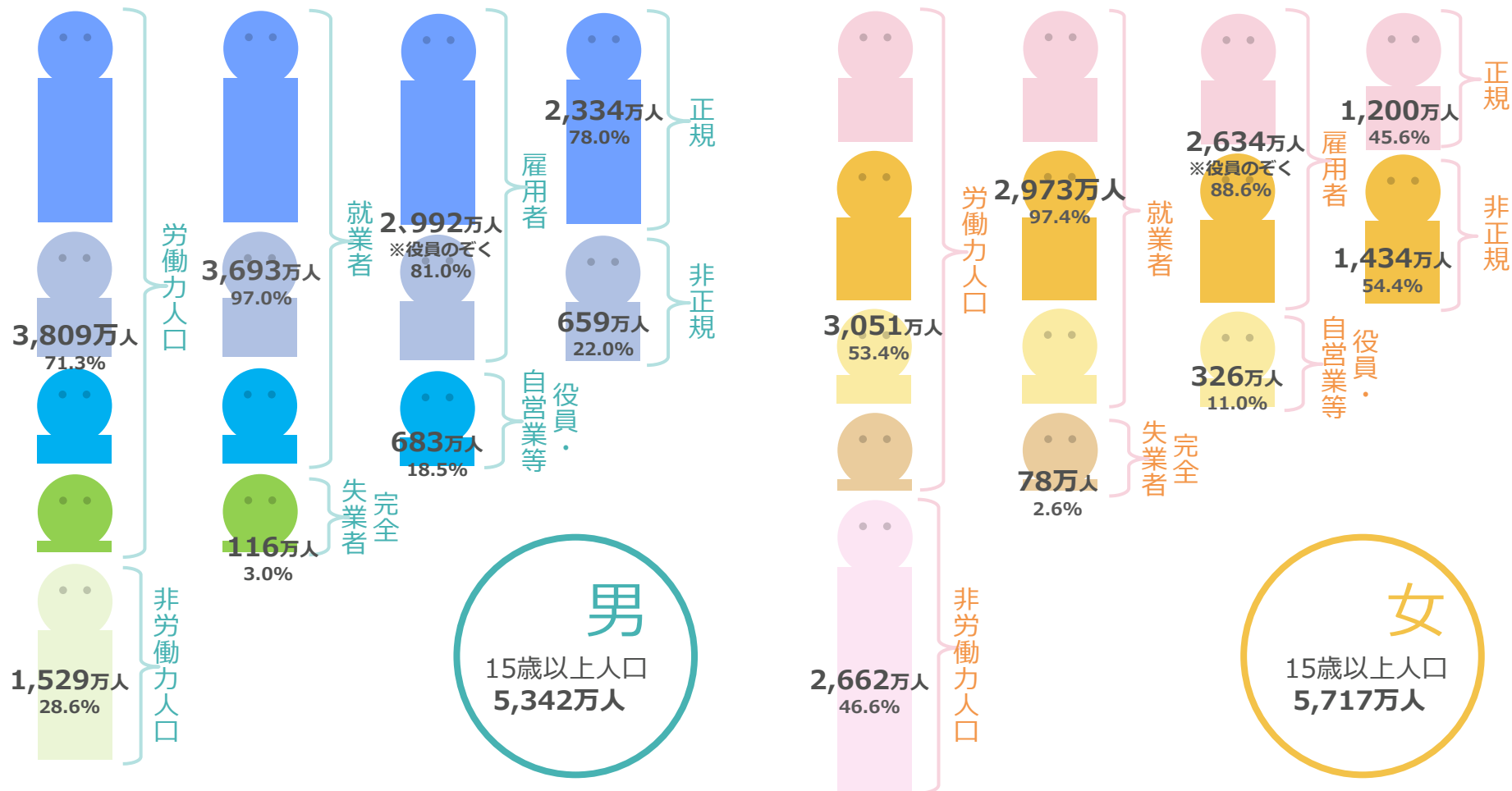
# 就業構造・雇用構造（原数値） /12月

- 就業者数は6,666万人（前月比-41万人、前年同月比-71万人）。
- 男性の就業者数は、前月比-14万人、前年同月比-44万人の3,693万人。前月比で正規数-2万人、非正規数-19万人と、ともに減少。
- 女性の就業者数は、前月比-27万人、前年同月比-27万人の2,973万人。前月比で正規数-11万人、非正規数-12万人と、ともに減少



※未回答者・端数などにより、合算数値が合わないことがある  
 ※総務省統計局「労働力調査」（基本集計）を加工  
<http://www.stat.go.jp/data/roudou/sokuhou/tsuki/>  
 © 2021 TSUNAGU GROUP HOLDINGS Inc.

〈参考〉 就業構造・雇用構造（男女別／原数値） /12月



※未回答者・端数などにより、合算数値が合わないことがある  
 ※総務省統計局「労働力調査」（基本集計）を加工  
<http://www.stat.go.jp/data/roudou/sokuhou/tsuki/>  
 © 2021 TSUNAGU GROUP HOLDINGS Inc.

# 非正規数・率 推移（原数値） /12月

■非正規数は2,093万人（前月比-31万人、前年同月比-86万人）、役員を除く雇用者に対する非正規率は37.2%。



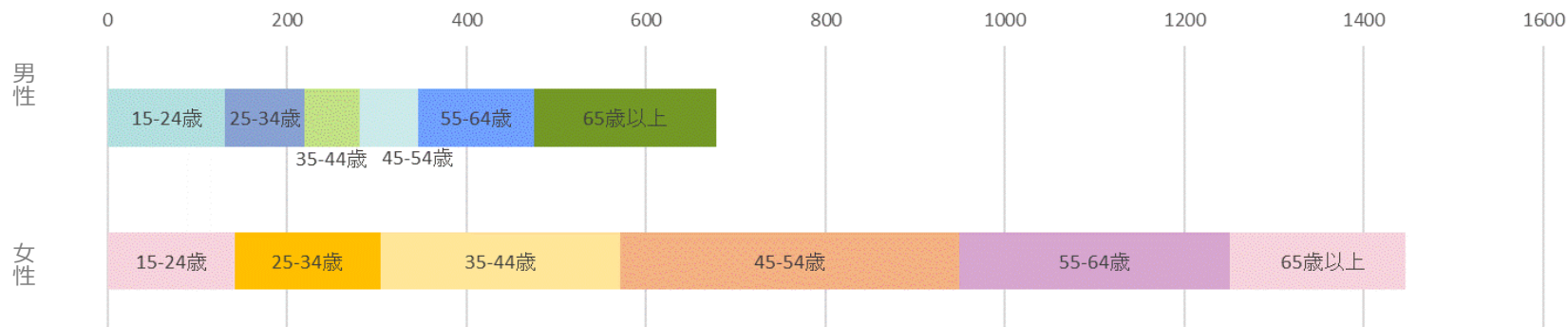
	当月	前年同月比	前年同月
非正規数	2,093 万人	-86.0 万人	2,179 万人
非正規率	37.2 %	-1.0	38.2 %

※総務省統計局「労働力調査」（基本集計）を加工  
<http://www.stat.go.jp/data/roudou/sokuhou/tsuki/>

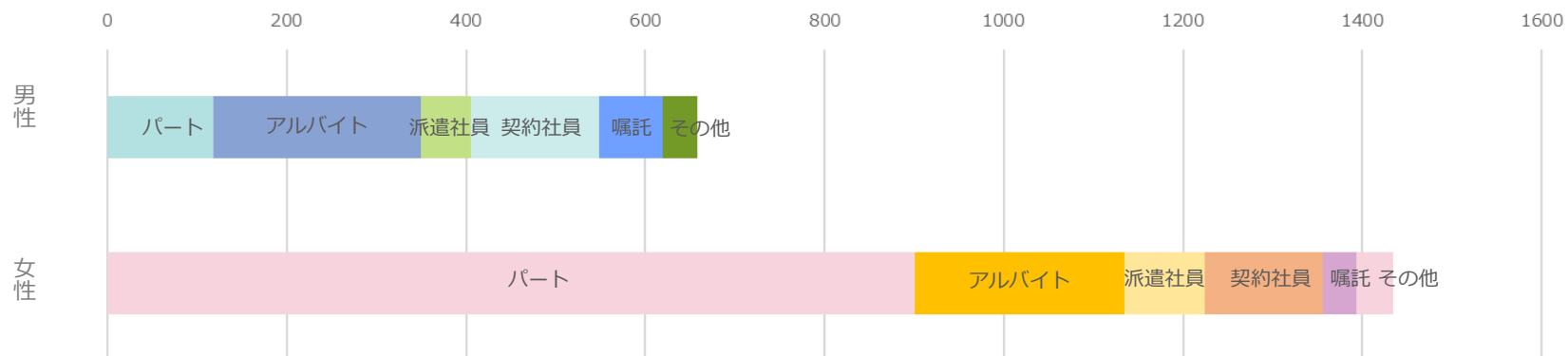


# 〈参考〉非正規数内訳・性別×年代別 性別×雇用形態別（原数値）/12月

■ 年齢別



■ 雇用形態別



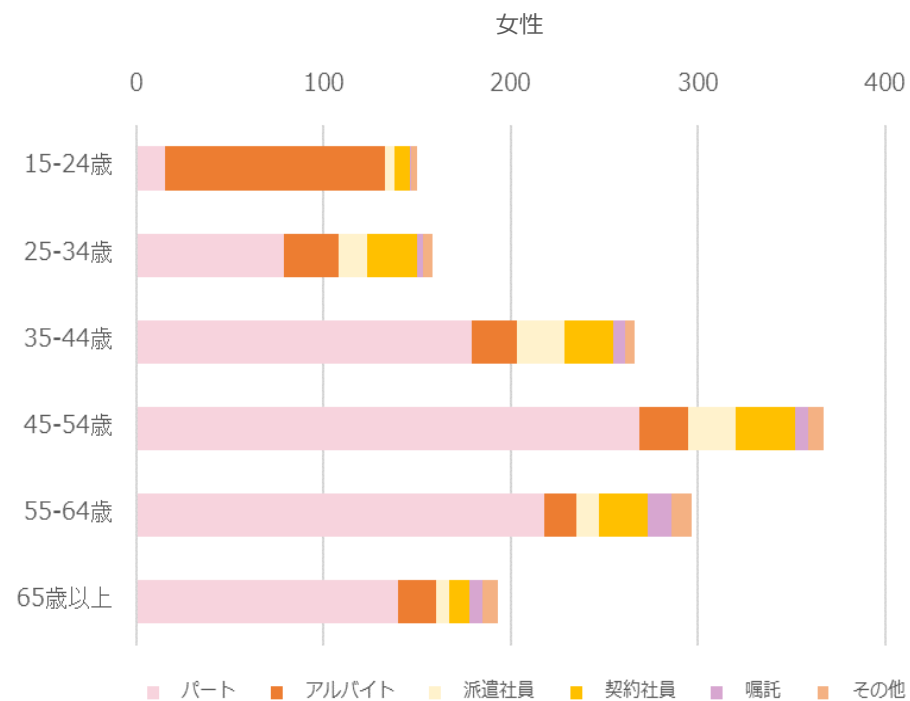
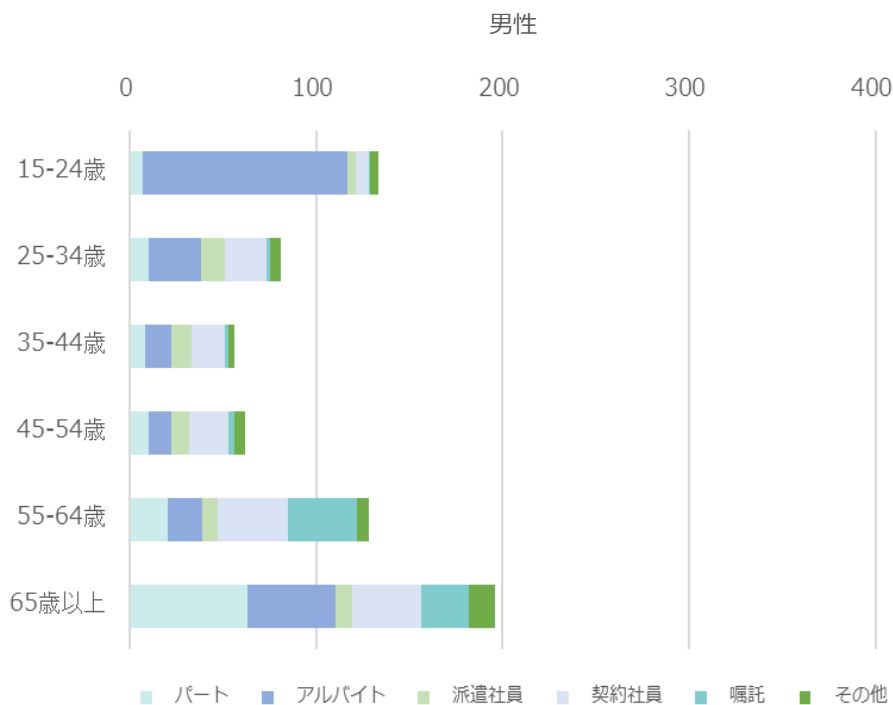
単位: 万人

	総数	15-24歳	25-34歳	35-44歳	45-54歳	55-64歳	65歳以上
男性	659	134	82	57	62	128	196
	100.0%	20.3%	12.4%	8.6%	9.4%	19.4%	29.7%
女性	1,434	149	158	267	369	298	193
	100.0%	10.4%	11.0%	18.6%	25.7%	20.8%	13.5%

	総数	パート	アルバイト	派遣社員	契約社員	嘱託	その他
男性	659	118	231	56	144	70	39
	100.0%	17.9%	35.1%	8.5%	21.9%	10.6%	5.9%
女性	1,434	900	235	89	132	37	41
	100.0%	62.8%	16.4%	6.2%	9.2%	2.6%	2.9%

※総務省統計局「労働力調査」長期時系列データ（基本集計）を加工  
<http://www.stat.go.jp/data/roudou/sokuhou/tsuki/>

# 〈参考〉非正規数内訳・性別×年代×雇用形態別（原数値） /12月



単位:万人

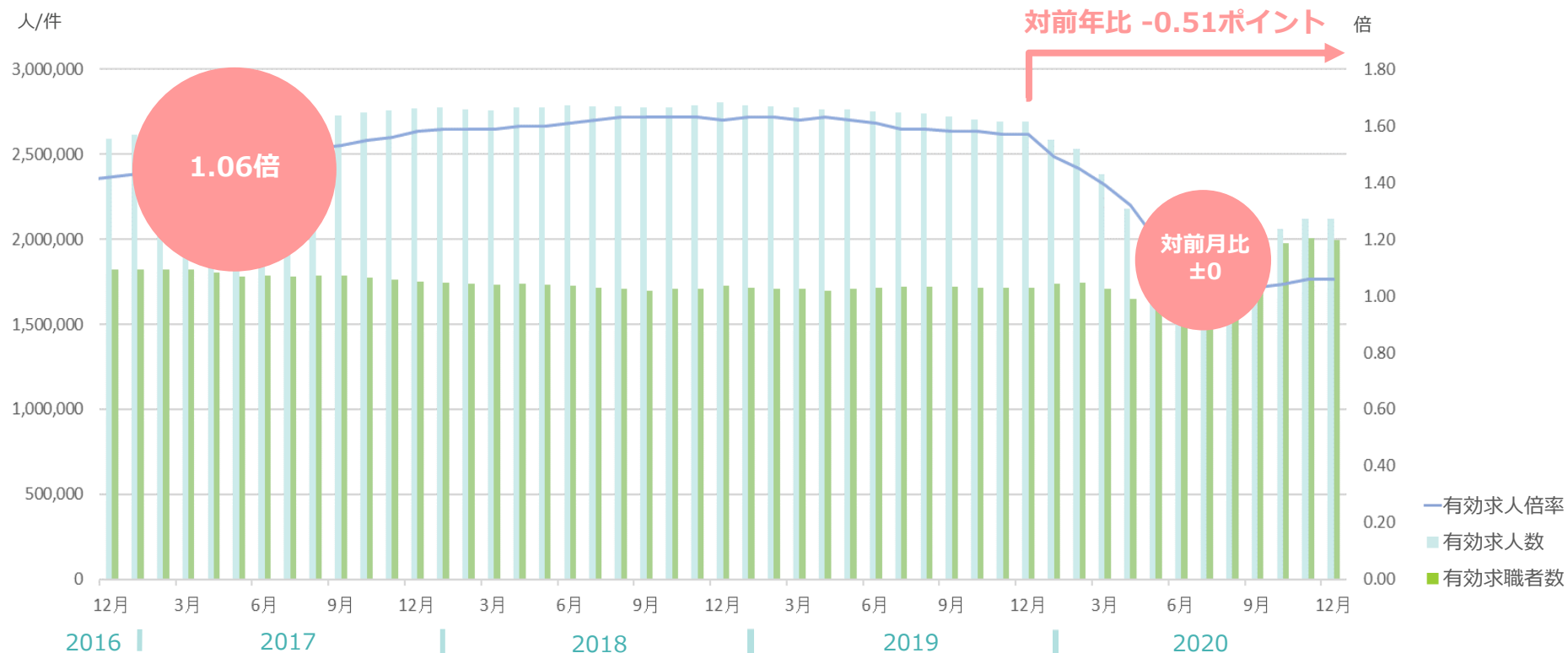
男性	非正規数	パート	アルバイト	派遣社員	契約社員	嘱託	その他
<b>総数</b>	<b>659</b>	<b>118</b>	<b>231</b>	<b>56</b>	<b>144</b>	<b>70</b>	<b>39</b>
15-24歳	134	7	110	4	7	1	4
25-34歳	82	10	28	13	22	2	6
35-44歳	57	8	14	11	18	2	3
45-54歳	62	10	12	10	21	3	6
55-64歳	128	20	19	8	38	37	6
65歳以上	196	63	47	9	37	26	14

女性	非正規数	パート	アルバイト	派遣社員	契約社員	嘱託	その他
<b>総数</b>	<b>1,434</b>	<b>900</b>	<b>235</b>	<b>89</b>	<b>132</b>	<b>37</b>	<b>41</b>
15-24歳	149	15	118	5	8	1	3
25-34歳	158	79	29	15	27	3	5
35-44歳	267	179	24	26	26	6	5
45-54歳	369	269	26	25	32	7	8
55-64歳	298	218	17	12	26	13	11
65歳以上	193	140	20	7	11	7	8

※総務省統計局「労働力調査」長期時系列データ（基本集計）を加工  
<http://www.stat.go.jp/data/roudou/sokuhou/tsuki/>

## 求人倍率① 求人・求職及び求人倍率の推移（全国/季節調整値）/12月

- 有効求人倍率（季節調整値）は1.06倍（前月比±0ポイント、前年同月比-0.51ポイント）。
- 新型コロナウイルスの感染拡大の影響で、求人数と求職者数がともに減少したことから、前月と比較し倍率の増減はなし。

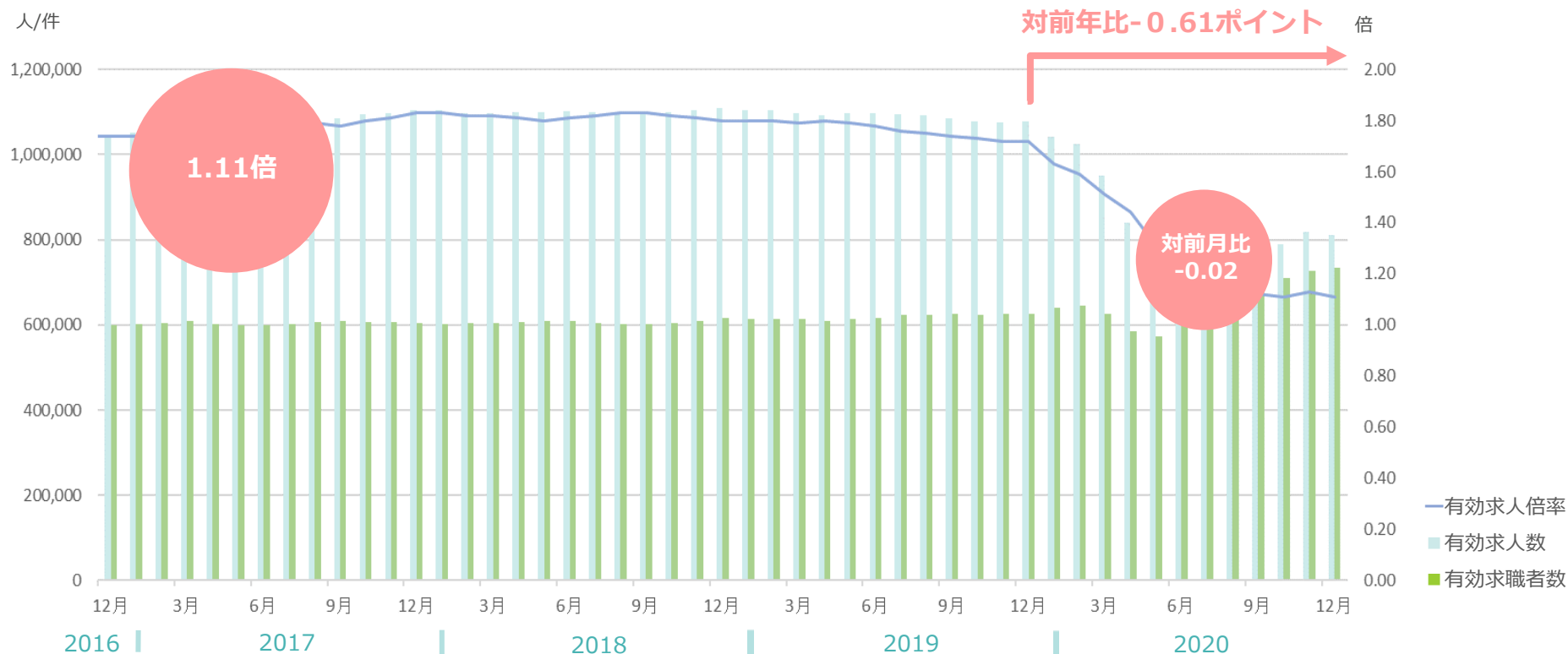


	当月		前月比	前年同月比	前月		前年同月
有効求人倍率	1.06	倍	0.00	-0.51	1.06	倍	1.57 倍
有効求人数	2,118,075	件	-0.1%	-21.3%	2,120,385	件	2,690,476 件
有効求職者数	1,994,943	人	-0.7%	16.5%	2,008,555	人	1,712,778 人

※厚生労働省「一般職業紹介状況」を加工  
<http://www.mhlw.go.jp/stf/houdou/0000188816.html>

## 求人倍率② パートタイムの求人・求職及び求人倍率の推移（全国/季節調整値）/12月

- パートのみの求人倍率（季節調整値）は1.11倍、前月比-0.02ポイント、前年同月比-0.61ポイント。
- 有効求職者数は732,980人（前月比+5,931人、前年同月比+106,597人）と、6か月連続で増加。

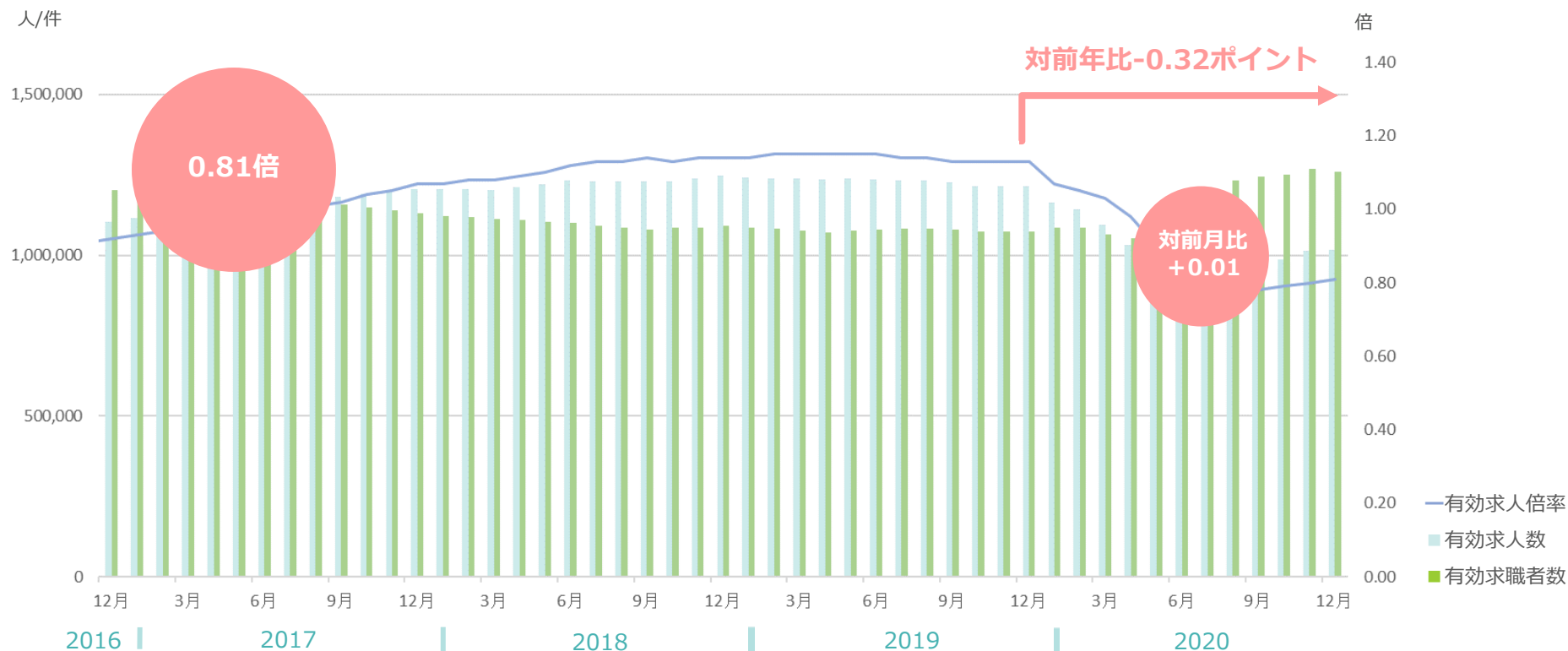


	当月		前月比	前年同月比	前月		前年同月
有効求人倍率	1.11	倍	-0.02	-0.61	1.13	倍	1.72
有効求人数	810,962	件	-0.9%	-24.7%	818,351	件	1,077,033
有効求職者数	732,980	人	0.8%	17.0%	727,049	人	626,383

※厚生労働省「一般職業紹介状況」を加工  
<http://www.mhlw.go.jp/stf/houdou/0000188816.html>

## 求人倍率③ 正社員の求人・求職及び求人倍率の推移（全国/季節調整値）/12月

■ 求人倍率（季節調整値）は0.81倍（前月比+0.01ポイント、前年同月比-0.32ポイント）。7か月連続で1倍割れ。



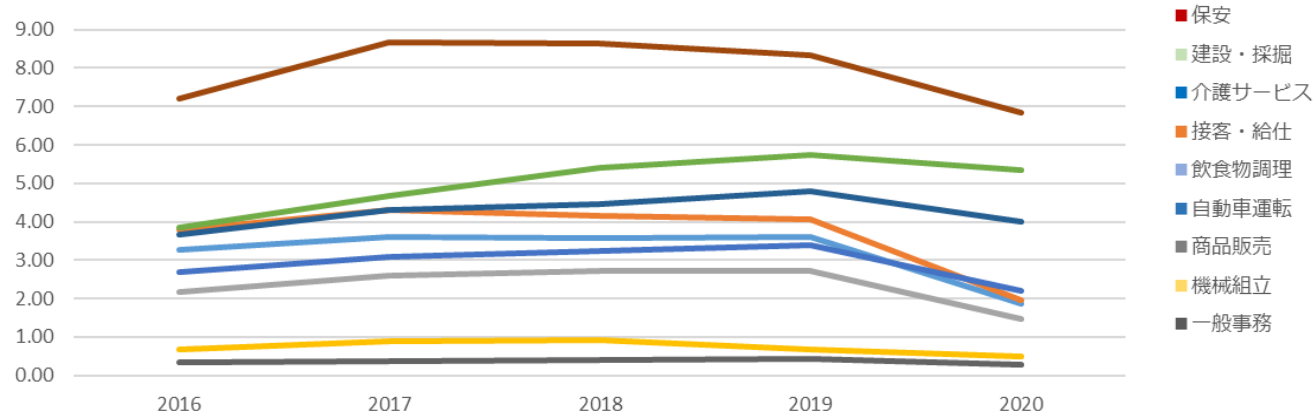
	当月		前月比	前年同月比	前月		前年同月
有効求人倍率	0.81	倍	0.01	-0.32	0.80	倍	1.13 倍
有効求人数	1,016,373	件	0.3%	-16.3%	1,013,049	件	1,214,404 件
有効求職者数	1,259,763	人	-0.6%	17.4%	1,267,568	人	1,072,903 人

※厚生労働省「一般職業紹介状況」を加工  
<http://www.mhlw.go.jp/stf/houdou/0000188816.html>

# 求人倍率 求人・求職及び求人倍率の推移（職業別/原数値）/12月

■「接客・給仕の職業」は1.96倍（前年同月比-2.10ポイント）、「飲食物調理の職業」は1.88倍（同-1.71ポイント）と大幅な減少。

カテゴリ	該当職種の一例	職種名	2016 12月	2017 12月	2018 12月	2019 12月	2020 12月	前年比
飲食	料理人	飲食物調理の職業	3.27	3.59	3.56	3.59	1.88	-1.71
	飲食店店長、ホール、ホテルスタッフ	接客・給仕の職業	3.80	4.31	4.15	4.06	1.96	-2.10
小売	コンビニエンスストア、小売店	商品販売の職業	2.17	2.61	2.72	2.72	1.47	-1.25
製造・ ドライバー	自動車エンジン組立工、自動車車体組立工	機械組立の職業	0.67	0.89	0.92	0.66	0.48	-0.18
	ドライバー	自動車運転の職業	2.70	3.09	3.23	3.39	2.19	-1.20
その他 サービス	大工、内装、建設・土木作業	建設・採掘の職業	3.84	4.68	5.40	5.75	5.33	-0.42
	ケアワーカー、訪問介護サービス員	介護サービスの職業	3.66	4.31	4.47	4.80	3.99	-0.81
警備	警備員	保安の職業	7.22	8.67	8.65	8.32	6.83	-1.49
オフィス ワーク	一般事務員	一般事務の職業	0.33	0.38	0.41	0.42	0.27	-0.15



※厚生労働省「一般職業紹介状況」「職業別労働市場関係指標（実数）」第11表-1（有効求人倍率）（常用（含パート））を加工  
 ※職業別求人倍率でサービス業界のほか、採用難がよく話題となる職種に関する有効求人倍率をピックアップ。該当職種の一例：ハローワーク/厚生労働省編職業分類ページより抜粋

# 求人倍率⑤ 都道府県・地域別 パート含む有効求人倍率（受理地別/季節調整値）/12月

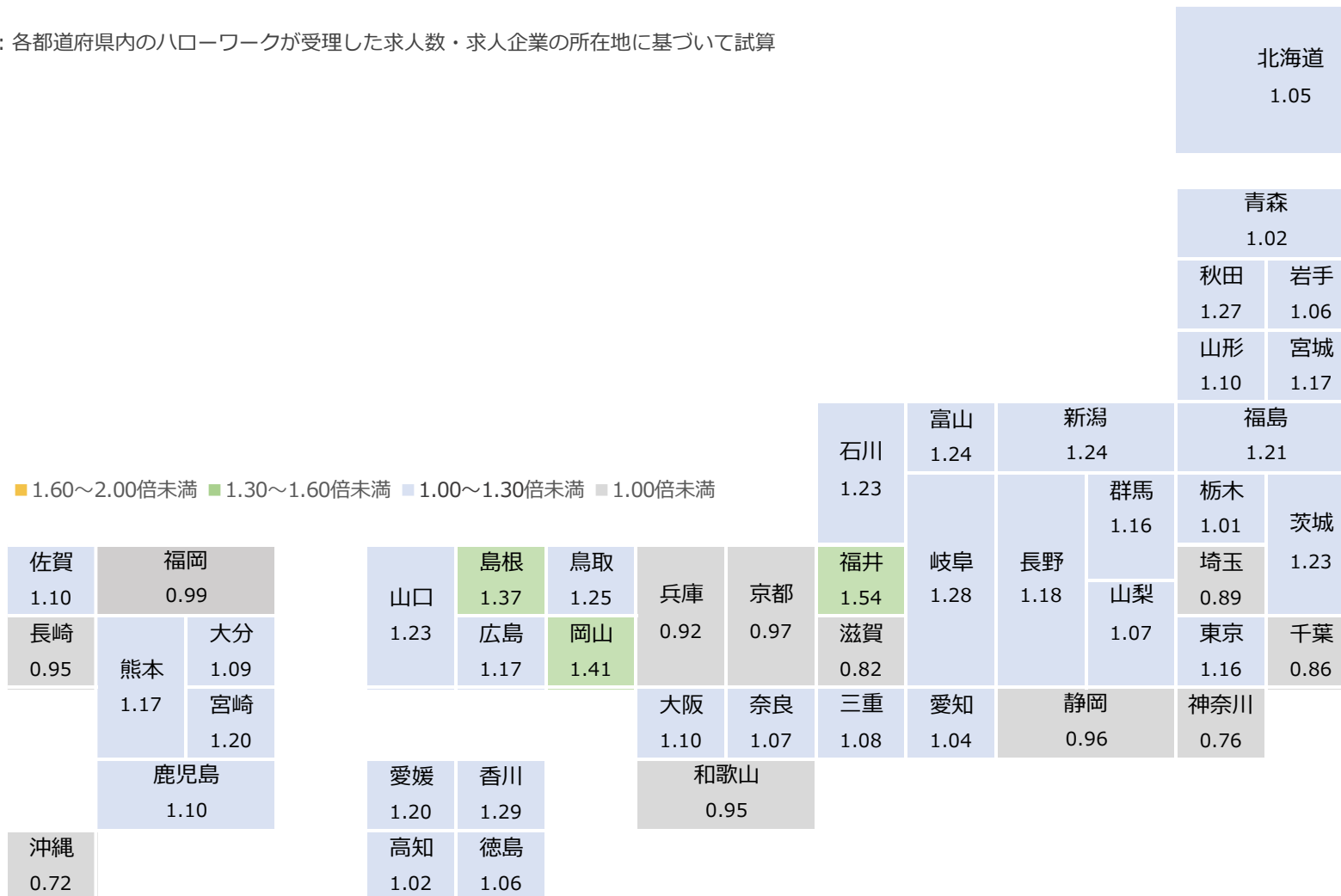
		北海道・東北						北陸				北関東					南関東				東海				
		北海道	青森	岩手	宮城	秋田	山形	福島	新潟	富山	石川	福井	茨城	栃木	群馬	山梨	長野	埼玉	千葉	東京	神奈川	岐阜	静岡	愛知	三重
有効求人倍率	当月	1.05	1.02	1.06	1.17	1.27	1.10	1.21	1.24	1.24	1.23	1.54	1.23	1.01	1.16	1.07	1.18	0.89	0.86	1.16	0.76	1.28	0.96	1.04	1.08
	前月比	↗	↗	↗	↘	↗	↗	↗	↗	↗	↗	↗	→	↗	↗	↗	↗	→	→	↘	↗	↗	→	↗	↗
	前年同月比	↘	↘	↘	↘	↘	↘	↘	↘	↘	↘	↘	↘	↘	↘	↘	↘	↘	↘	↘	↘	↘	↘	↘	↘
	前月	0.99	0.97	1.02	1.19	1.25	1.06	1.17	1.21	1.20	1.18	1.51	1.23	0.96	1.14	0.99	1.09	0.89	0.86	1.19	0.75	1.27	0.96	1.02	1.06
	前年同月	1.28	1.23	1.26	1.60	1.47	1.46	1.48	1.63	1.84	1.89	2.02	1.60	1.38	1.64	1.36	1.51	1.30	1.30	2.08	1.18	1.95	1.47	1.82	1.54

		近畿						中国					四国				九州・沖縄							
		滋賀	京都	大阪	兵庫	奈良	和歌山	鳥取	島根	岡山	広島	山口	徳島	香川	愛媛	高知	福岡	佐賀	長崎	熊本	大分	宮崎	鹿児島	沖縄
有効求人倍率	当月	0.82	0.97	1.10	0.92	1.07	0.95	1.25	1.37	1.41	1.17	1.23	1.06	1.29	1.20	1.02	0.99	1.10	0.95	1.17	1.09	1.20	1.10	0.72
	前月比	↘	→	↘	↘	↘	→	↗	↘	↘	↘	→	↘	↘	↗	↗	↘	↗	↗	↗	↘	↗	→	↗
	前年同月比	↘	↘	↘	↘	↘	↘	↘	↘	↘	↘	↘	↘	↘	↘	↘	↘	↘	↘	↘	↘	↘	↘	↘
	前月	0.84	0.97	1.12	0.93	1.11	0.95	1.22	1.38	1.43	1.20	1.23	1.09	1.31	1.18	0.97	1.02	1.07	0.94	1.16	1.11	1.15	1.10	0.71
	前年同月	1.37	1.58	1.76	1.40	1.47	1.39	1.69	1.72	2.01	1.96	1.59	1.45	1.81	1.63	1.27	1.56	1.28	1.17	1.61	1.49	1.38	1.34	1.19

# 求人倍率⑥ 都道府県・地域別 有効求人倍率（新規学卒者を除きパートタイムを含む）（受理地別）/12月

- 都道府県別の有効求人倍率（受理地別/季節調整値） 最高は福井の1.54倍、最低が沖縄の0.72倍。
- 福井が9か月連続で全国1位。大半の地域が前月比で増加するものの、大阪、奈良、兵庫など関西地域は前月比で減少。

※受理地別：各都道府県内のハローワークが受理した求人数・求人企業の所在地に基づいて試算



※厚生労働省「一般職業紹介状況」を加工

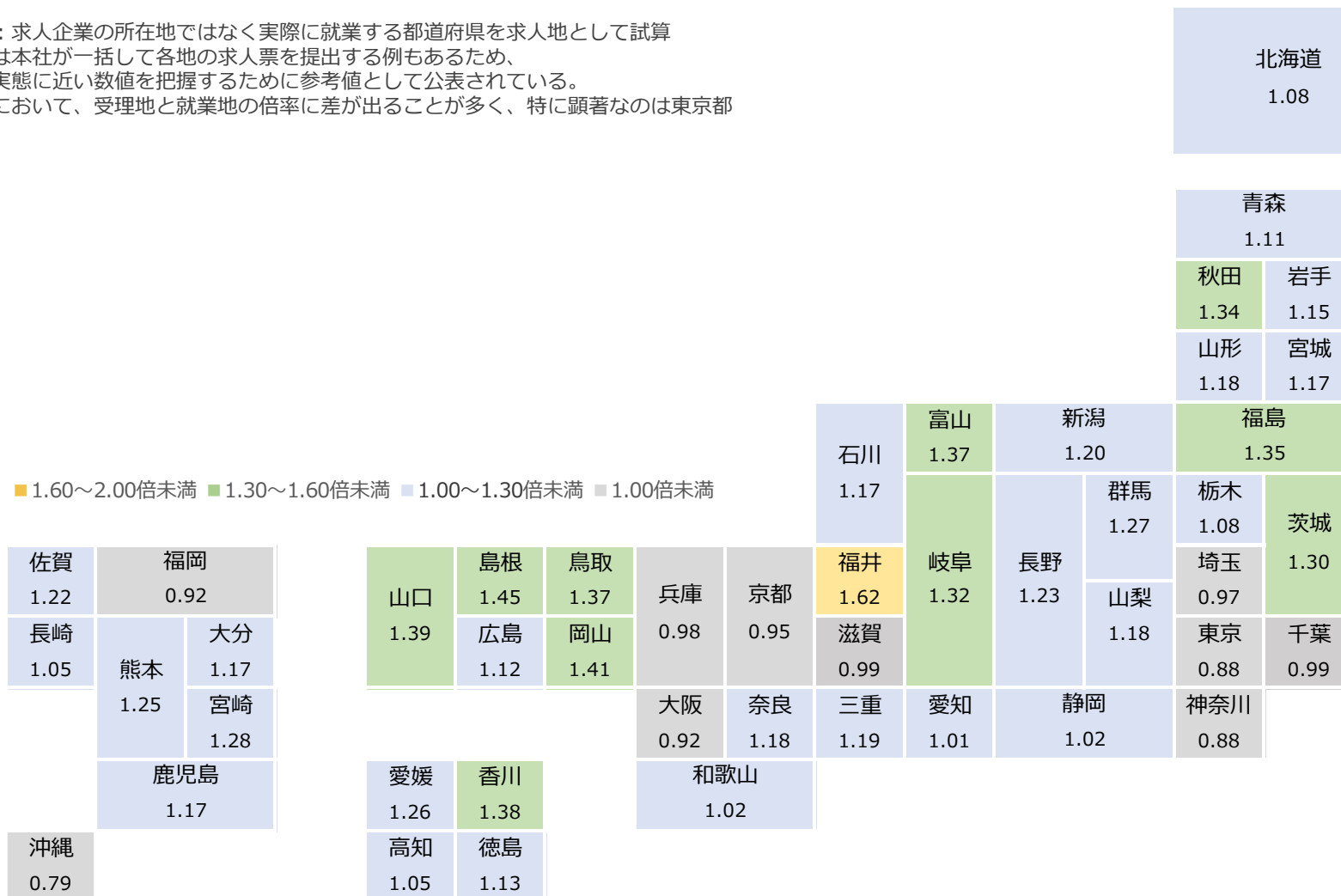
<http://www.mhlw.go.jp/stf/houdou/0000188816.html>



# 求人倍率⑥ 都道府県・地域別 有効求人倍率（新規学卒者を除きパートタイムを含む）（就業地別）/12月

■ 都道府県別の有効求人倍率（就業地別/季節調整値） 最高は福井の1.62倍、最低は沖縄で0.79倍。

※就業地別：求人企業の所在地ではなく実際に就業する都道府県を求人地として試算  
 企業の中には本社が一括して各地の求人票を提出する例もあるため、  
 より雇用の実態に近い数値を把握するために参考値として公表されている。  
 ※大都市圏において、受理地と就業地の倍率に差が出ることが多く、特に顕著なのは東京都

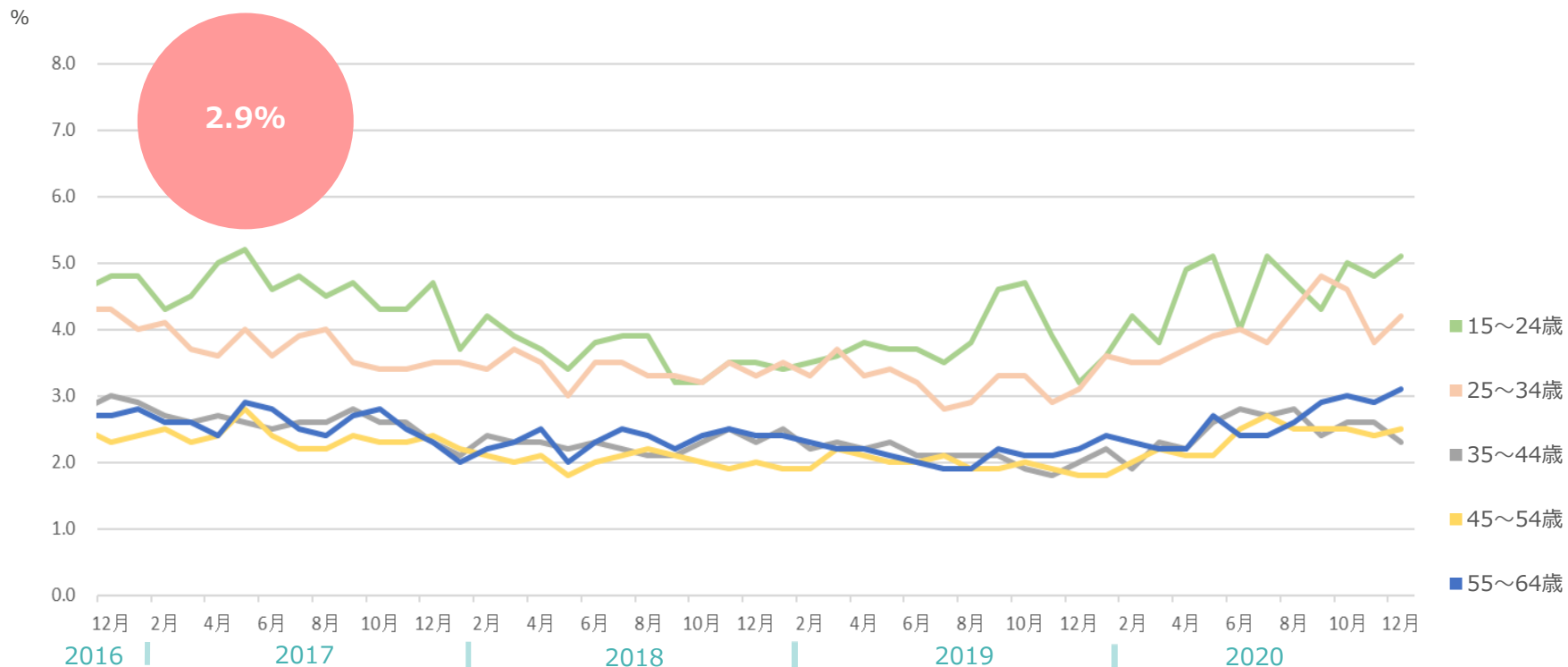


※厚生労働省「一般職業紹介状況」を加工

<http://www.mhlw.go.jp/stf/houdou/0000188816.html>

## 完全失業率 推移（季節調整値） /12月

- 完全失業率（季節調整値）は2.9%（前月比±0ポイント、前年同月比+0.7ポイント）と横ばい。
- 就業者数は前月比-41万人と大幅に減少しているものの、完全失業者数は194万人（前月比-1万人、前年同月比+49万人）と横ばい。
- 休業者数は比較可能な1968年以降で過去最多で、増加数も前年での比較が可能な69年以来最多。

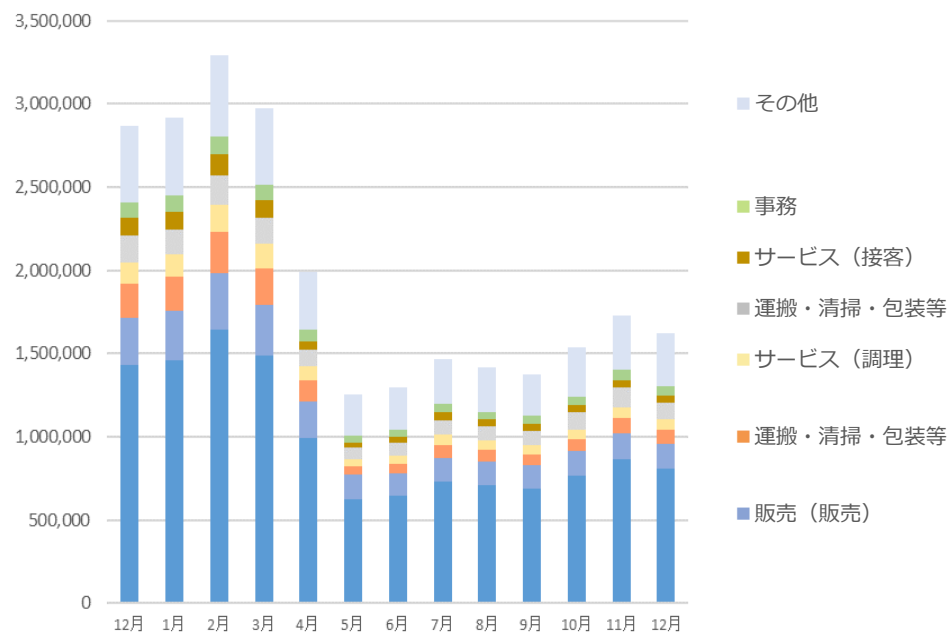


	当月		前月比		前年同月比		前月		前年同月	
総数	2.9	%	0.0		0.7		2.9	%	2.2	%
15~24歳	5.1	%	0.3		1.9		4.8	%	3.2	%
25~34歳	4.2	%	0.4		1.1		3.8	%	3.1	%
35~44歳	2.3	%	-0.3		0.3		2.6	%	2.0	%
45~54歳	2.5	%	0.1		0.7		2.4	%	1.8	%
55~64歳	3.1	%	0.2		0.9		2.9	%	2.2	%

# 求人広告掲載件数 ※職種別・雇用形態別 週平均 /12月

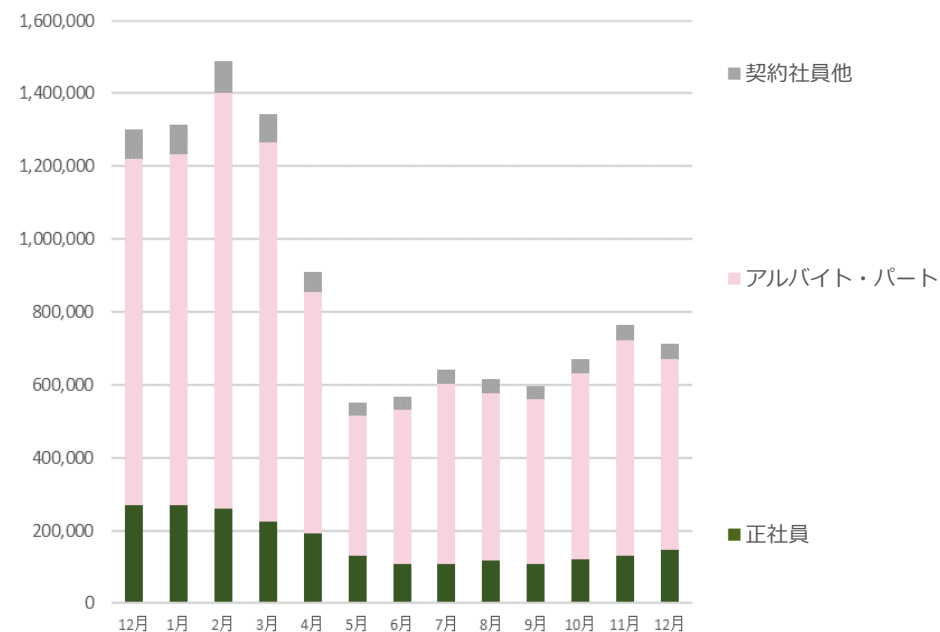
- 求人広告掲載件数は、職種別分類で811,187件（前年同月比-43.4%）。
- 雇用形態別では、712,436件・前年同月比-45.3%。全体の7割を占める「アルバイト・パート」が前年同月比-44.8%の縮み。

### 職種分類別



	当月	構成比	前月比	前月	前年同月比	前年同月
<b>全体計</b>	<b>811,187 件</b>	<b>100.0%</b>	<b>-6.1%</b>	863,704 件	<b>-43.4%</b>	1,432,728 件
販売(販売)	148,373 件	18.3%	-5.8%	157,434 件	-47.6%	283,035 件
サービス(給仕)	84,220 件	10.4%	-8.0%	91,561 件	-58.5%	203,175 件
サービス(調理)	60,325 件	7.4%	-9.5%	66,626 件	-54.0%	131,234 件
運搬・清掃・包装等	100,131 件	12.3%	-14.9%	117,620 件	-37.5%	160,224 件
サービス(接客)	41,258 件	5.1%	-10.4%	46,057 件	-61.0%	105,680 件
事務	57,818 件	7.1%	-6.1%	61,602 件	-39.0%	94,749 件
その他	318,989 件	39.3%	-1.2%	322,803 件	-29.8%	454,632 件

### 雇用形態別



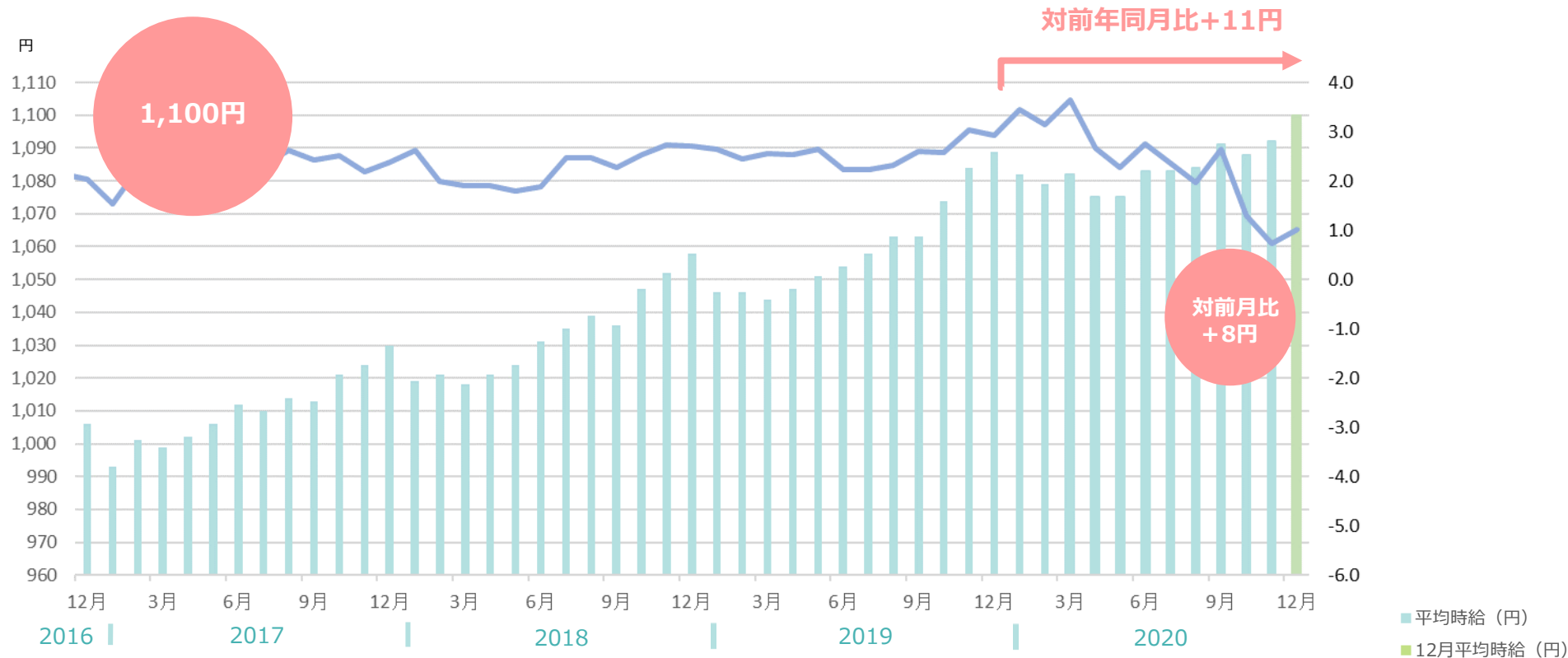
	当月	構成比	前月比	前月	前年同月比	前年同月
<b>全体計</b>	<b>712,436 件</b>	<b>100.0%</b>	<b>-6.7%</b>	763,537 件	<b>-45.3%</b>	1,301,775 件
正社員	147,084 件	20.6%	11.4%	131,980 件	-45.8%	271,126 件
アルバイト・パート	524,296 件	73.6%	-11.4%	591,470 件	-44.8%	950,555 件
契約社員他	41,056 件	5.8%	2.4%	40,088 件	-48.7%	80,095 件

※全国求人情報協会「求人広告掲載件数等集計結果」を加工  
 ※一広告内で複数の職種・雇用形態・勤務地募集があることもあり、各分類合計値は異なる  
 ※職種分類別の「その他」は上位6職種以外を統合

※全国求人情報協会が2018年4月以降の数値を修正していることに伴い、本レポートにおいても修正

# 平均賃金の推移① 平均賃金の推移（アルバイト・パート）/12月

- 三大都市圏の平均時給は1,100円（前月比+8円、前年同月比+11円）。
- 職種別では「事務系」（前年同月比+30円）、「専門職系」（同+30円）など2職種で前年同月比プラス。



	平均時給	前月比	前年同月比	前月	前年同月
三大都市圏	1100円	8円	11円	1092円	1089円
首都圏	1150円	5円	12円	1145円	1138円
東海	1010円	7円	1円	1003円	1009円
関西	1085円	19円	28円	1066円	1057円

※株式会社リクルートジョブズ「アルバイト・パート募集時平均時給調査」を加工  
<https://jbrc.recruitjobs.co.jp/data/ap/>  
 © 2021 TSUNAGU GROUP HOLDINGS Inc.

## 平均賃金の推移② 平均賃金の推移（派遣）/12月

- 三大都市圏の平均時給は1,713円（前月比±0円、前年同月比+83円）。
- 職種別では、「IT・技術系」（前年同月比+45円）、「クリエイティブ系」（同+32円）など4職種が前年同月比プラス。



	平均時給	前月比	前年同月比	前月	前年同月
三大都市圏	1713円	0円	83円	1713円	1630円
関東	1814円	6円	125円	1808円	1689円
東海	1619円	-1円	164円	1620円	1455円
関西	1508円	-11円	-8円	1519円	1516円

※株式会社リクルートジョブズ「派遣スタッフ募集時平均時給調査」を加工  
<https://jbrc.recruitjobs.co.jp/data/ap/>  
 © 2021 TSUNAGU GROUP HOLDINGS Inc.

## 大店立地法届出状況① /12月

エリア	地区	オープン日	名称
岩手県	一関市	2020年03月	いわいショッピングセンター-NORTH
秋田県	能代市	2021年08月	(仮称) イオン新能代ショッピングセンター
山形県	西村山郡河北町	2020年12月	ヤマザワ谷地店
茨城県	水戸市	2020年02月	ヨークタウン水戸
茨城県	つくば市	2021年01月	さくらの杜ショッピングセンター
栃木県	宇都宮	2020年04月	(仮称) アクロスプラザ宝木 (第1工区)
栃木県	宇都宮市	2021年06月	カルナ駅東店
群馬県	前橋市	2020年11月	ベイシア前橋みなみ西地区専門店
埼玉県	ふじみ野市	2020年07月	イオンタウンふじみ野
埼玉県	上尾市	2020年08月	イオンモール上尾
埼玉県	羽生市	2020年08月	(仮称) 羽生市岩瀬複合商業施設計画
埼玉県	川口市	2020年11月	(仮称) 西川口計画
埼玉県	川口市	2021年02月	(仮称) イオンモール川口
千葉県	市原市	2020年春	もりまちちはら台モール
千葉県	佐倉市	2021年05月	(仮称) 佐倉寺崎5丁目P J
東京都	渋谷区	2019年12月	渋谷フクラス

エリア	地区	オープン日	名称
東京都	渋谷区	2020年03月	(仮称) 新宮下公園等整備事業
東京都	渋谷区	2020年03月	(仮称) NTT都市開発原宿駅前計画
東京都	江東区	2020年04月	(仮称) 有明北3-1地区計画 大規模商業施設
東京都	江東区	2020年04月	(仮称) 豊洲2-1街区商業施設計画
東京都	豊島区	2020年夏	ハレザ(Hareza) 池袋
東京都	渋谷区	2023年11月 (予定)	渋谷駅桜丘口地区第一種市街地再開発事業
神奈川県	秦野市	2020年03月	(仮称) フォルテ秦野
神奈川県	横浜市	2020年04月	(仮称)三井アウトレットパーク横浜ベイサイド建替計画
神奈川県	横浜市	2020年07月	JR横浜タワー
神奈川県	横浜市	2021年01月	(仮称) 大船駅北第二地区第一種市街地再開発事業施設建築物
富山県	黒部市	2020年秋	SUPER CENTER PLANT黒部店
石川県	白山市	2021年07月	イオンモール白山
静岡県	浜松市	2019年12月	ガリバーアウトレット浜松宮竹店
静岡県	袋井市	2021年06月	ノブレスパルク
愛知県	豊田市	2020年08月	(仮称) 四郷スマートタウン
愛知県	岡崎市	2020年11月	(仮称) 岡崎駅南複合商業施設

※経済産業省 「大店立地法届出状況について」を加工  
 ※店舗面積の合計 (㎡) が5000㎡以上の届け出を抜粋

<http://www.meti.go.jp/policy/economy/distribution/daikibo/todokede.html>

## 大店立地法届出状況② /12月

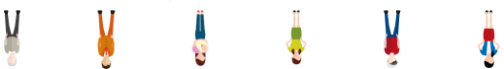
エリア	地区	オープン日	名称
愛知県	岡崎市	2020年12月	(仮称) イオンタウン岡崎美合
愛知県	愛知県東郷町	2020年秋	(仮称) ららぽーと愛知東郷町
愛知県	名古屋市	2021年10月	イオンモール則武新町・ノリタケスクエア
三重県	四日市市	2021年04月	(仮称) ファムタウン四日市上海老ショッピングセンター
京都府	向日市	2021年06月	(仮称) ホームセンターコーナン京都府向日市森本町佃店
大阪府	摂津市	2020年03月	(仮称) ネクスステージ摂津店
大阪府	松原市	2020年11月	(仮称) 松原天美ショッピングセンター
大阪府	茨木市	2021年02月	(仮称) イオンタウン茨木太田
大阪府	八尾市	2021年03月	(仮称) ホームセンターコーナン外環八尾山本店2号館
大阪府	大阪市	2024年夏	(仮称) うめきた2期地区南街区開発事業
奈良県	香芝市	2021年08月	(仮称) ザ・ビッグ香芝店
広島県	尾道市	2020年08月	尾道市天満町プロジェクト (仮称)
広島県	安芸郡	2021年04月	(仮称) うめきた2期地区南街区開発事業
山口県	周南市	2023年03月	(仮) 徳山駅前地区商業施設
福岡県	福岡市	2020年03月	BRANCH博多パビヨンガーデン
福岡県	糟屋郡	2020年03月	スーパーセンタートライアル須恵旅石店

エリア	地区	オープン日	名称
福岡県	福岡市	2020年03月	アイランド アイ (island eye)
福岡県	福岡市	2021年01月	(仮称) 原ショッピングセンター【A区画】
福岡県	朝倉市	2021年01月	ライフガーデン甘木
福岡県	糟屋郡	2021年02月	(仮称) S V H福岡東店
福岡県	小郡市	2021年02月	(仮称) H I ヒロセスーパーコンボ小郡店
福岡県	福岡市	2021年04月	(仮称) SG千早建替え計画
福岡県	行橋市	2021年08月	(仮称) スパイシーモール行橋
熊本県	熊本市	2021年07月	メガセンタートライアル上熊本店
宮崎県	宮崎市	2020年10月	(仮称) 宮崎駅西口開発
鹿児島県	鹿児島市	2020年10月	中央町19・20番街区第一種市街地再開発事業施設建築物
鹿児島県	鹿児島市	2021年07月	(仮称) スーパーセンターニシムタ吉田店【A区画】
鹿児島県	鹿児島市	2021年07月	(仮称) スーパーセンターニシムタ吉田店【B区画】
沖縄県	豊見城市	2020年04月	イーアス沖縄豊崎
沖縄県	うるま市	2020年06月	サンエー石川シティ
沖縄県	宮古島	2021年06月	(仮称) サンエー宮古島シティ

※経済産業省「大店立地法届出状況について」を加工  
 ※店舗面積の合計 (㎡) が5000㎡以上の届け出を抜粋

<http://www.meti.go.jp/policy/economy/distribution/daikibo/todokede.html>

© 2021 TSUNAGU GROUP HOLDINGS Inc.



© 2021 TSUNAGU GROUP HOLDINGS Inc.  
ツナググループ研究所